



Better spaces.
Better life.

Plaques isolantes



UTHERM



USAFE







UTHERM



USAFE

Contenu

Les plaques isolantes d'Unilin Insulation	4
Plus que l'isolation	7
Garantie de qualité supérieure	8
Construire et rénover, c'est avant tout isoler intelligemment	10
Calculer l'épaisseur d'isolation	12
Calcul de votre valeur R	13
Utherm Next A: Plaque isolante en PIR pour toitures	14
Nos produits intelligents	16
Une solution d'isolation pour toutes les applications	20
Fiches techniques	22
 Wall	22
 Roof	38
 Sarking	70
 Floor	82
Consignes de mise en œuvre	92
Accessoires	94
Service & logistique	100
My Insulation	106
Unilin Insulation, votre partenaire européen	108

Les plaques isolantes d'Unilin Insulation

Chez Unilin Insulation, vous trouverez l'assortiment le plus complet de solutions pour isoler de façon optimale [les toitures inclinées et plates](#), [les sols](#) et [les murs](#). Avec les plaques isolantes PIR de la [gamme Utherm](#) et le panneau isolant en mousse phénolique d'[Usafe](#), vos constructions sont même quasi neutres en énergie sans devoir recourir à des techniques éco-énergétiques.

POURQUOI LE PIR ?

Par rapport à d'autres matériaux isolants, le grand avantage du PIR (polyisocyanurate) est sa valeur d'isolation. Le PIR est **le matériau le plus efficace** pour isoler intelligemment un bâtiment. Avec **une valeur lambda déclarée de 0,022 W/m.K** (et même 0,020 W/m.K pour la version Utherm Premium), le PIR s'avère plus efficace que n'importe quel autre matériau. Il vous permet donc aussi de mettre en œuvre une couche isolante plus mince.

SAVIEZ-VOUS QUE...

Dans tout projet de rénovation, l'isolation de la toiture, des murs et des sols doit toujours atteindre un **U_{max} = 0,24 W/m²K**. Toutefois, plus l'isolation est élevée, mieux c'est. Dès lors, ne limitez pas votre isolation aux exigences légales et prévoyez plutôt une **isolation de 12 ou 14 cm**. Avec une isolation plus épaisse, vous économiserez bien plus d'énergie et réduirez donc vos coûts.

POURQUOI LA MOUSSE PHÉNOLIQUE ?

La mousse phénolique rigide atteint une valeur d'isolation égale à celle des panneaux isolants Utherm Premium (**λ_p de 0,020 W/m.K**). Elle permet donc d'opter pour un isolant plus mince. Grâce à leur **résistance au feu élevée**, les plaques en mousse phénolique rigide conviennent aussi parfaitement pour les projets particulièrement exigeants en termes de stabilité au feu. Comme elles laissent passer la vapeur, elles sont également parfaites pour **les constructions à ossature en bois**. Les plaques laissent la construction respirer et évitent toute accumulation d'humidité due à la condensation.







Plus que l'isolation

La réglementation en matière de construction et les exigences relatives aux performances énergétiques sont de plus en plus strictes, le processus de construction lui-même est de plus en plus complexe. Un partenaire qui vous décharge de vos soucis vient donc à point nommé : quelqu'un qui propose non seulement la solution d'isolation adaptée, mais vous conseille également de A à Z.

LE PARTENAIRE DE TOUS VOS PROJETS

Unilin Insulation fabrique des [panneaux de toiture pour toitures](#) inclinées depuis **plus de 50 ans** déjà. L'entreprise s'est appuyée sur cette expérience et sur son savoir-faire technologique pour ajouter à son offre des **plaques isolantes de qualité** en polyisocyanurate (PIR) et en mousse de résol rigide. Ces deux matériaux offrent une solution d'isolation efficace et durable qui se prête à pratiquement toutes les applications. À cet égard, Unilin Insulation fait office de référence sur le marché européen de l'isolation.

En plus de fournir tous les produits destinés à isoler les bâtiments de demain et à améliorer le confort intérieur, Unilin Insulation vous aide avec **professionnalisme à faire** les bons choix dans votre cas précis.

Unilin Insulation dispose, par ailleurs, **de l'expertise et de l'ambition nécessaires** pour innover en permanence. Nous avons des solutions d'isolation, mais aussi l'audace d'aller de l'avant. Prenez notre **nouveau panneau de construction**. Fabriqué à partir de chutes de PIR et entièrement circulaire, il résiste à l'humidité, à la putréfaction et à la moisissure. Ce panneau polyvalent est, en outre, facile à mettre en œuvre. Autant dire qu'il s'agit d'une solution très complète.

Nous proposons une **offre étendue et à la pointe de la technologie**, qui renferme des solutions variées et simples à installer, assorties du meilleur rapport qualité-prix. Qui plus est, elles présentent toutes les caractéristiques requises pour répondre aux spécifications les plus strictes.

Avec [Unilin Insulation](#), vous avez trouvé le **partenaire sur qui compter** pour tous vos projets!

La garantie d'une qualité irréprochable



MARQUAGE ATG

La certification ATG est un label de qualité volontaire dans le cadre duquel l'ensemble du processus de production et l'ensemble des caractéristiques d'un produit sont soumis à un contrôle externe périodique et très strict. Tous les fabricants de matériaux d'isolation ne disposent pas d'un tel agrément. Avec cette méthode, les plaques isolantes Utherm d'Unilin Insulation atteignent une valeur lambda très performante après vieillissement (sur le long terme) de 0,023 W/m.K.



MARQUAGE CE

En Europe, les panneaux d'isolation PIR doivent obligatoirement porter le label CE. A cet égard, les panneaux d'isolation Unilin Insulation, avec couche étanche au gaz, obtiennent une valeur lambda déclarée (λ_D) de 0,022 W/m.K. Vous pouvez calculer les performances PEB et les primes sur la base de cette valeur déclarée. Utherm Premium et Usafe obtiennent jusqu'à 0,020 W/m.K.



FDE

Vérifiée par un organisme indépendant, la fiche de déclaration environnementale contient toutes les informations relatives à l'impact des produits Utherm sur l'environnement qui sont nécessaires à un tiers afin de réaliser une analyse du cycle de vie (en anglais, LCA) au niveau du bâtiment. La FDE peut être utilisée dans le cadre d'une certification BREEAM, notamment.



ÉMISSIONS DANS L'AIR INTÉRIEUR

Ce certificat prouve que l'isolation PIR d'Unilin Insulation satisfait aux normes de qualité françaises les plus strictes concernant l'émission éventuelle de composés volatils dans l'air intérieur d'un bâtiment.



APPROUVÉ FM

L'agrément FM Approved vise à limiter les risques et à prévenir les dommages. Il certifie que certains systèmes de toiture plate, dont l'isolation, la couverture de toiture et le support Utherm, satisfont aux strictes exigences de qualité imposées par l'assureur FM Global. L'isolation Utherm adaptée aux structures approuvées FM se reconnaît à la mention «Pro» dans le nom du produit. Ces exigences de qualité portent entre autres sur la sécurité incendie, l'étanchéité au vent, la résistance à la grêle et la praticabilité du système de toiture. Les systèmes approuvés sont consultables via www.roofnav.com.



ISO 14001

Selon le bureau indépendant SGS, les sites de production d'Unilin Insulation respectent la norme environnementale ISO 14001.



Pour toute question technique, veuillez contacter notre bureau de conseil technique en téléphonant au +32 56 65 34 75 ou en écrivant à tsi@unilin.com.

Construire et rénover, c'est avant tout isoler intelligemment

30 % des pertes de chaleur passent par le toit !

L'ÉNERGIE LA MOINS CHÈRE EST CELLE QUE L'ON NE CONSOMME PAS.

La législation en matière de construction et de rénovation est de plus en plus sévère. Depuis 2021, une habitation neuve doit avoir **un niveau de E30**. Il est donc de plus en plus important de concevoir votre habitation intelligemment.

Trop souvent encore, on fait appel à des techniques comme les chauffe-eau solaires, les pompes à chaleur et les panneaux solaires pour diminuer le niveau E. Mais ces installations doivent être entretenues et même remplacées après un certain temps.

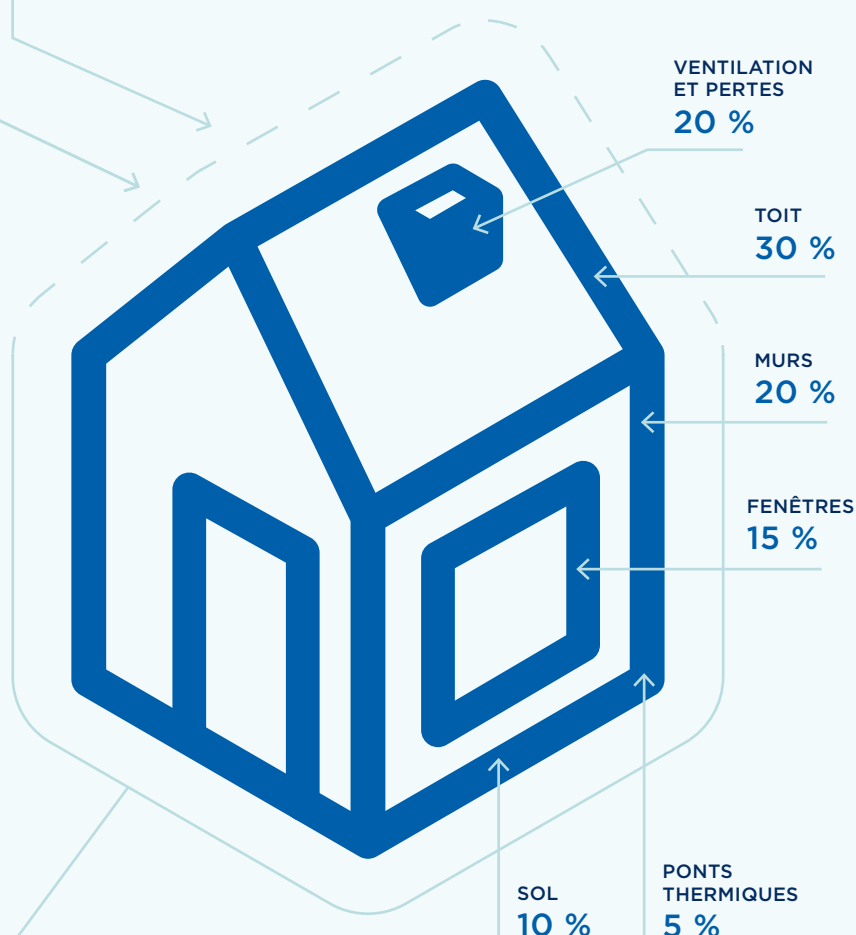
Il convient donc de procéder intelligemment. Le seul principe durable pour réduire votre facture énergétique est **d'éviter les pertes d'énergie**.

Comment ? Tout commence par **une bonne isolation de l'enveloppe du bâtiment** : l'isolation optimale du toit, des murs et du sol permet de réduire la consommation d'énergie et la dimension des installations. Double économie donc. En outre, vous augmentez le confort intérieur et la valeur de votre maison.

De meilleures performances énergétiques, un confort intérieur accru et un plus grand rendement à long terme, voilà qui équivaut à investir intelligemment ! Et cette chance de bien faire tout de suite, vous ne l'aurez qu'une seule fois.

L'ISOLATION INTELLIGENTE ? COMMENCE PAR LE TOIT !

Sachant que **30 %** des **pertes de chaleur** passent **par le toit** (ce qui nuit à l'efficacité énergétique de l'habitation), il convient de se concentrer avant tout sur une bonne isolation de la toiture. Après, on peut isoler les murs et les sols aussi.



ENVELOPPE DU BÂTIMENT ?

L'enveloppe du bâtiment sépare l'espace habitable du monde extérieur et se compose de la toiture, des sols, des murs, des fenêtres et des portes.

TRIAS ENERGETICA

La stratégie en trois étapes pour concevoir un bâtiment économe en énergie.

PREMIÈRE ÉTAPE

Limitier la consommation d'énergie au minimum. Avec une bonne isolation !

DEUXIÈME ÉTAPE

Pour la quantité d'énergie indispensable, recourir au maximum aux énergies renouvelables.

TROISIÈME ÉTAPE

Utiliser le plus efficacement possible les éventuelles sources d'énergie fossile.

Calcul de l'épaisseur de votre isolation

Valeur R connue : $R = 4,50 \text{ m}^2\text{K/W}$



(valeur $\lambda = 0,020 \text{ W/m.K}$)
 $d = R \cdot \lambda$
 $d = 4,5 \text{ m}^2\text{K/W} \times 0,020 \text{ W/m.K} = 0,09 \text{ m}$



AUTRE MATÉRIAU ISOLANT

(valeur $\lambda = 0,035 \text{ W/m.K}$)
 $d = R \cdot \lambda$
 $d = 4,5 \text{ m}^2\text{K/W} \times 0,035 \text{ W/m.K} = 0,16 \text{ m}$



Pour obtenir une valeur R de $4,5 \text{ m}^2\text{K/W}$ avec une isolation PIR (valeur $\lambda = 0,020 \text{ W/m.K}$), la couche d'isolation doit avoir une épaisseur de 9 cm. Pour obtenir la même valeur R de $4,5 \text{ m}^2\text{K/W}$ avec un autre matériau isolant (valeur $\lambda = 0,035 \text{ W/m.K}$), la couche d'isolation doit avoir une épaisseur de 16 cm.

ISOLER À LA LETTRE

λ (lambda) = conductivité thermique (propriété des matériaux) = La quantité de chaleur qui se propage à travers un matériau. Plus la valeur λ est basse, moins la perte de chaleur sera élevée et meilleure sera l'isolation.

R = résistance thermique (propriété du produit) = la quantité de chaleur que retient le matériau, en fonction de son épaisseur. Plus la valeur R est élevée, moins la perte de chaleur sera élevée et meilleure sera l'isolation.

U = transmission thermique (propriété de construction), la quantité de chaleur traversant la construction. Plus la valeur U est basse, moins la perte de chaleur sera élevée et meilleure sera l'isolation.

K = perte thermique (propriété du bâtiment), la quantité de chaleur qui s'échappe par l'enveloppe du bâtiment. Plus le niveau K est bas, moins la perte de chaleur sera élevée et meilleure sera l'isolation.

E = performance énergétique (propriété du bâtiment), représente la consommation d'énergie d'une habitation. Plus le niveau E est bas, plus le bâtiment est économe en énergie.

S = Le niveau S (que l'on appelle aussi l'indicateur de l'enveloppe du bâtiment) détermine la quantité d'énergie qu'il faut à un bâtiment pour maintenir sa température à niveau. Moins il faut d'énergie et plus l'enveloppe est efficace, plus le niveau S est faible. Le niveau S remplace la valeur K et le besoin net en énergie (BN) dans la déclaration PEB.

Calcul de votre valeur R

Épaisseur d'isolation connue : $d = 9 \text{ cm}$



(valeur $\lambda = 0,020 \text{ W/m.K}$)

$$R = d/\lambda$$

$$R = 0,09 \text{ m} / 0,020 \text{ W/m.K} = 4,50 \text{ m}^2\text{K/W}$$



AUTRE MATÉRIAU ISOLANT

(valeur $\lambda = 0,035 \text{ W/m.K}$)

$$R = d/\lambda$$

$$R = 0,09 \text{ m} / 0,035 \text{ W/m.K} = 2,57 \text{ m}^2\text{K/W}$$



Si vous appliquez une couche de 9 cm d'un autre matériau isolant, vous obtenez une valeur R inférieure de 2,57 m²K/W. Le PIR engendre des pertes de chaleur moindres, car il affiche une résistance thermique plus élevée. Vous obtenez donc une efficacité supérieure pour une même épaisseur d'isolation.

CONCLUSION

Pour la même épaisseur, le PIR isole mieux. En d'autres termes, pour obtenir la même valeur R, l'isolation PIR est plus mince (gain de place) et donc d'un meilleur rapport coût/performances (il faut moins de matériau d'isolation).

On peut bien sûr opter pour une isolation plus épaisse : un doublement de la valeur R, à l'aide d'une isolation deux fois plus épaisse, équivaut à réduire de moitié la perte et la consommation d'énergie.

NOUVEAU

Utherm Next A

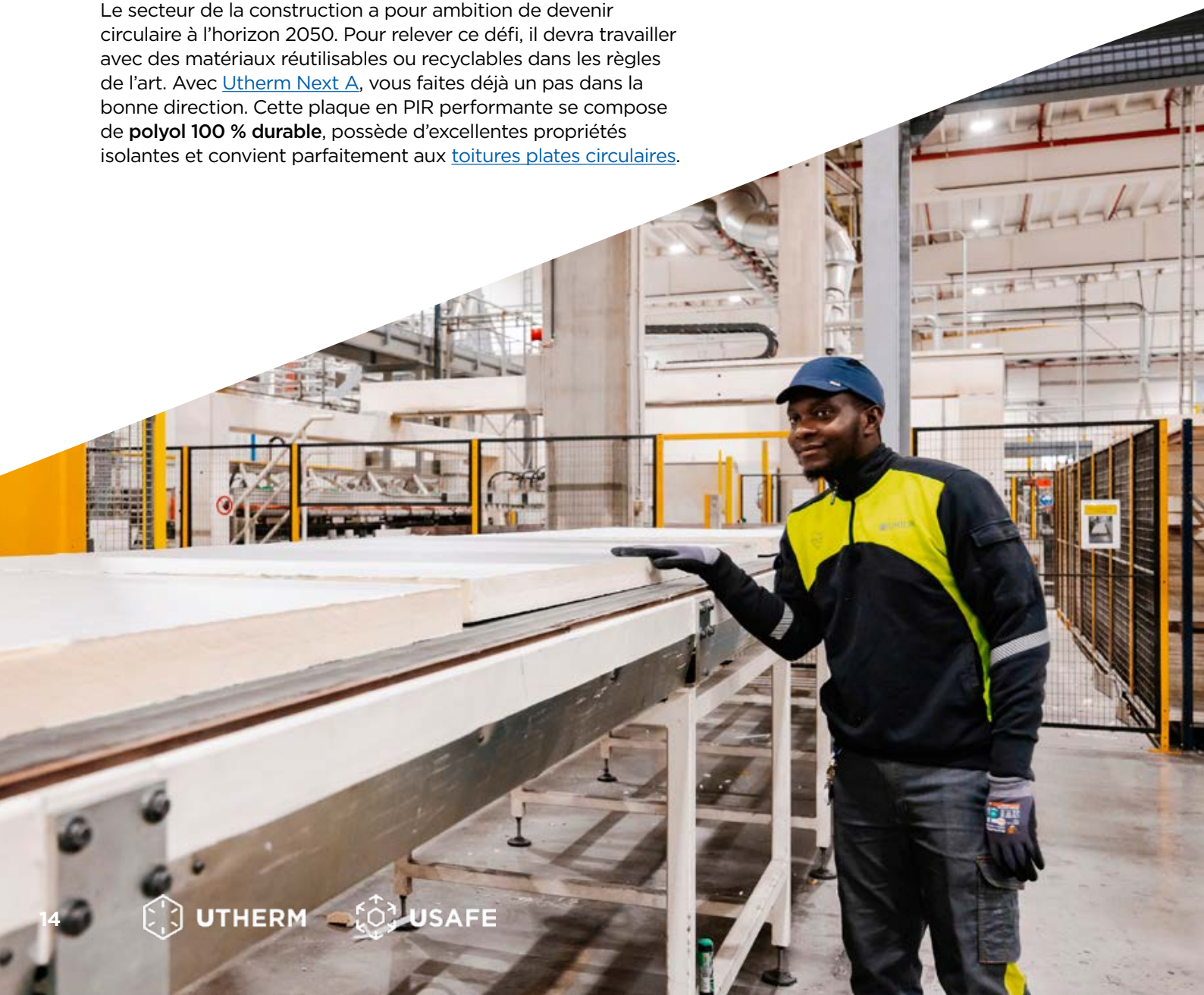
Plaque isolante en PIR pour toitures plates circulaires

WHAT'S NEXT? NEXT IS NOW!

La recherche de solutions plus durables est notre priorité. Nous développons de nouvelles techniques et des innovations au cœur desquelles la réutilisation et le recyclage sont une évidence. C'est dans cette optique que nous avons imaginé Utherm Next A, la première plaque isolante en PIR dotée d'une **proportion fixe certifiée de matières premières durables**. Aujourd'hui hautement isolante sur les toitures plates, demain réutilisable ou recyclable.

CONSTRUCTION CIRCULAIRE

Le secteur de la construction a pour ambition de devenir circulaire à l'horizon 2050. Pour relever ce défi, il devra travailler avec des matériaux réutilisables ou recyclables dans les règles de l'art. Avec [Utherm Next A](#), vous faites déjà un pas dans la bonne direction. Cette plaque en PIR performante se compose de **polyol 100 % durable**, possède d'excellentes propriétés isolantes et convient parfaitement aux [toitures plates circulaires](#).



AVANTAGES

- 1 Valeur lambda :
0,021 W/(m.K)
- 2 Polyol 100 % recyclé et biosourcé
- 3 Produit conçu pour le recyclage

Valeur lambda :

0,021
W/m.K

UTHERM NEXT A POUR LES TOITURES PLATES CIRCULAIRES

[Utherm Next A](#) propulse les performances de la mousse PIR à un niveau supérieur. Vous isolez désormais les toitures plates avec des plaques efficaces et minces, tout en vous souciant de l'avenir.

Cette plaque isolante est adaptée aux structures fixées **mécaniquement ou lestées et aux toitures végétales**. Si la [toiture plate](#) devait être démantelée ultérieurement, la plaque Utherm Next A pourrait être intégralement **réutilisée** ou **recyclée**, comme il se doit.

Vous trouverez toutes les informations techniques à la **page 42**.

Nos produits intelligents

Chaque solution d'isolation de l'assortiment Utherm présente d'excellentes performances. Il y a en outre quelques produits intelligents qui font plus qu'isoler...

En plus d'isoler, nos produits intelligents améliorent le confort de vie.





Utherm Sarking L Comfort



PLAQUE D'ISOLATION AVEC SOUS-TOITURE EN FIBRE DE BOIS POUR UNE INSONORISATION ENCORE MEILLEURE

Les panneaux d'isolation [Utherm Sarking L Comfort](#) sont revêtus d'une couche d'aluminium sur les deux faces et pourvus d'une sous-toiture en fibre de bois (35 mm) sur la face extérieure. Utherm Sarking L Comfort augmente ainsi le confort thermique et acoustique à l'intérieur de la maison. La sous-toiture en fibre de bois atténue les nuisances sonores de l'extérieur et assure une toiture directement étanche à l'eau.

Le système de rainures et languettes garantit en outre une parfaite étanchéité à l'air.

AVANTAGES

- 1 Panneaux d'isolation PIR avec sous-toiture en fibre de bois
- 2 Haute valeur d'isolation + étanchéité directe à l'air et à l'eau + meilleure insonorisation
- 3 Isolation extérieure = moins de ponts thermiques par le placement sur chevrons



Pour les informations techniques voir **page 78**



Utherm Wall L Flex



PLAQUE D'ISOLATION HYBRIDE, POUR UNE ISOLATION RAPIDE ET EFFICACE DES MURS CREUX

[Utherm Wall L Flex](#) permet de combiner la valeur d'isolation élevée de l'isolation PIR rigide et la flexibilité d'un rouleau de laine minérale souple.

Utherm Wall L Flex consiste en effet en un panneau PIR revêtu d'une couche d'aluminium sur les deux faces et pourvu, sur une face, d'une couche supplémentaire de laine minérale de 25 mm.

L'avantage ? La laine minérale comble les irrégularités du mur intérieur, permet le raccordement parfait des panneaux d'isolation contre le mur et empêche donc toute circulation d'air derrière les panneaux. Vous évitez ainsi que le courant d'air froid derrière les panneaux réduise à néant l'effet isolant.

AVANTAGES

- 1 Isolation PIR avec une couche de laine minérale d'un côté
- 2 Raccordement parfait contre le mur = pas de circulation d'air ni de pénétration du vent.
- 3 Moins de pertes d'énergie + grande valeur d'isolation = hautes performances thermiques.

Pour les informations techniques voir **page 28**

Utherm Premium Floor LE



ISOLATION ULTRAMINCE DU SOL

Avec l'introduction du [Utherm Premium Floor LE](#), Unilin Insulation propose un isolant de sol présentant à la fois une excellente stabilité à la compression et des propriétés d'isolation thermique.

La solution PIR idéale pour une isolation ultramince du sol.

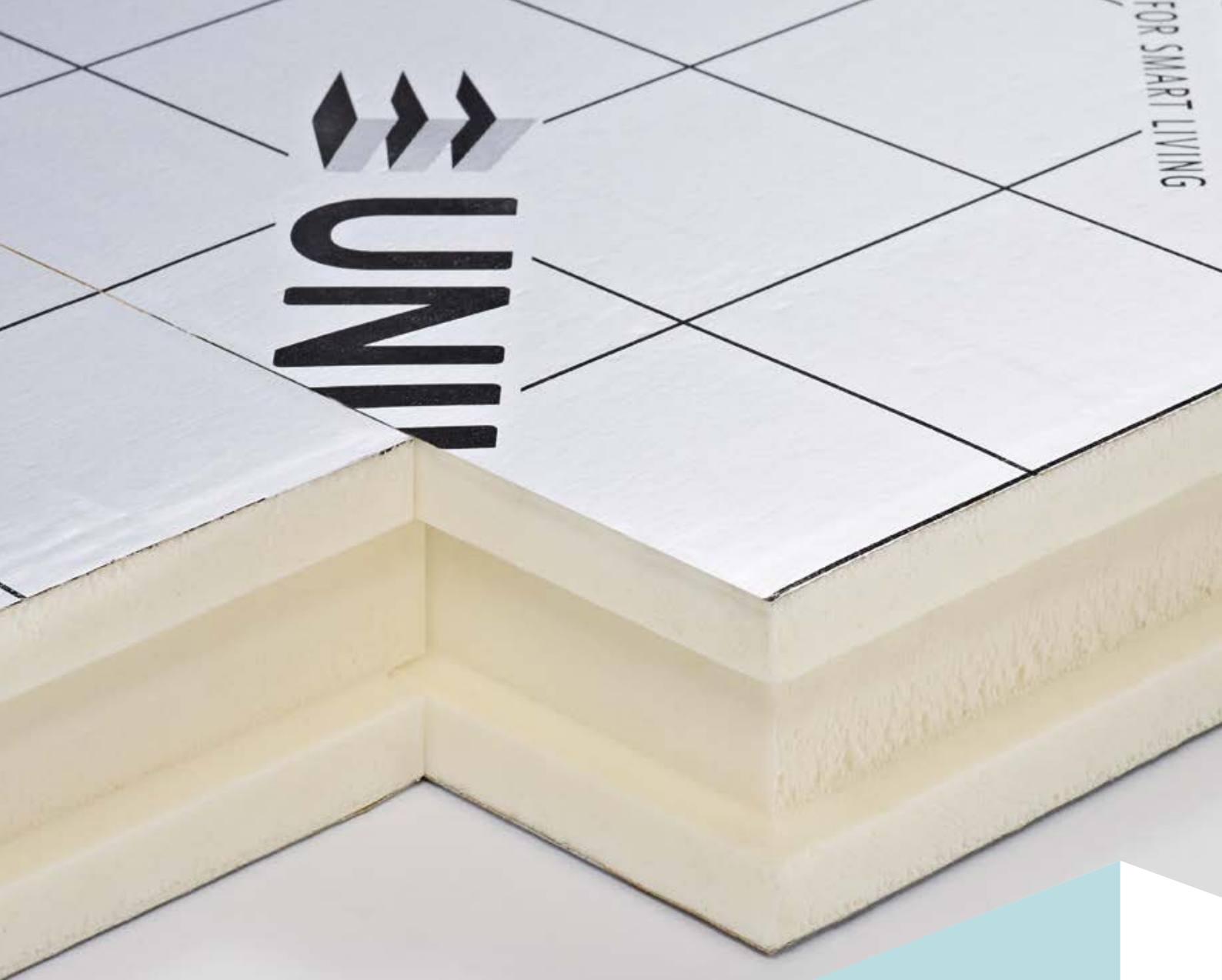
Pour les informations techniques voir **page 86**

valeur lambda :
0,020
W/m.K

AVANTAGES

- 1 Valeur lambda : 0,020 W/m.K
- 2 Isolation ultramince
- 3 Convient pour une utilisation en combinaison avec un chauffage par le sol





Nous avons
pour objectif de
proposer des
solutions d'isolation
permettant de faire
une vraie différence.

Une solution d'isolation pour toutes les applications

- ✓ **Assortiment le plus complet** de solutions d'isolation pour toitures, murs creux et sols
- ✓ Avec le PIR et la mousse phénolique, au-delà d'être **plus éco-énergétique**, l'isolation est aussi **plus mince** (gain d'espace)
- ✓ Avec système de **rainures et languettes** pour emboîtement optimal ou bords droits pour les applications **sans risque de circulation d'air** (surtout en cas de finition avec Unitape)
- ✓ Excellente **stabilité dimensionnelle**, grande résistance à la compression et bonne résistance au feu
- ✓ Matériau léger, nécessitant donc **moins de main-d'œuvre** et **sollicitant moins la construction**
- ✓ **Facile à utiliser** (de la découpe au montage)



WALL



ROOF



SARKING



FLOOR



Wall

Nous innovons en permanence au niveau de nos produits, par exemple avec une couche de laine minérale, ce qui en fait un produit idéal pour l'isolation des murs irréguliers.



Le conseil d'Unilin insulation pour isoler votre mur

Quel mur voulez-vous isoler ?



HABITATION



PROJET

Isoler un mur extérieur
-
Maçonnerie de façade

→ Solution standard

→ **Utherm Wall L**

— 24

Utherm Wall LE

— 26

→ Paroi intérieure irrégulière

→ **Utherm Wall L Flex**

— 28

Isoler un mur extérieur
-
Bardage de façade

→ Solution standard

→ **Utherm Wall A**

— 30

Utherm Wall A

— 30

→ Isolation ultramince

→ **Usafe Wall LB**

— 32

Isoler un mur intérieur

→ Solution standard

→ **Utherm Wall K Gyp**

— 34

Utherm Wall K Gyp

— 34

→ Local humide

→ **Utherm Wall K Gyp H**

— 36

Utherm Wall K Gyp H

— 36

UTHERM Wall L

Plaque isolante pour
les murs creux

Utherm Wall L est une plaque isolante en mousse PIR pour les murs creux. Cette plaque est revêtue sur deux côtés d'un complexe multicouche étanche au gaz.

Isolation	PIR (polyisocyanurate) Valeur lambda déclarée (λ_D) 0,022 W/(m.K)
Revêtement	Complexe multicouche étanche au gaz
Dimensions	1200 x 600 mm
Emboîtement	Bord rainuré et langueté sur les 4 côtés

Valeur lambda :

0,022

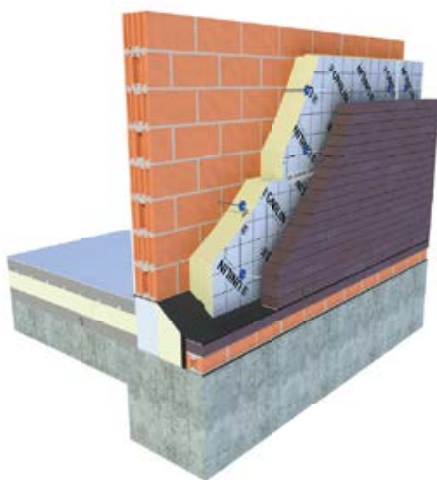
W/(m.K)



Épaisseur [mm]	Valeur $R_{D\text{ ISOL}}$ [m²K/W] CE	Code EAN	Plaques par paquet	m² par paquet	Paquets par palette	Plaques par palette	m² par palette	m² charge pleine	En stock / sur demande
Wall L TG: 1200 x 600 mm									
40	1,80	5414399000384	12	8,64	10	120	86,40	1900,80	En stock
50	2,25	5414399000216	10	7,20	10	100	72,00	1584,00	En stock
60	2,70	5414399000223	8	5,76	10	80	57,60	1267,20	En stock
70	3,15	5414399000230	7	5,04	10	70	50,40	1108,80	En stock
80	3,60	5414399024915	6	4,32	10	60	43,20	950,40	En stock
90	4,05	5414399000285	5	3,60	10	50	36,00	792,00	En stock
100	4,50	5414399000292	5	3,60	10	50	36,00	792,00	En stock
110	5,00	5414399000445	4	2,88	10	40	28,80	633,60	à.p.d. 1000 m²
120	5,45	5414399000636	4	2,88	10	40	28,80	633,60	En stock
140	6,35	5414399000490	3	2,16	12	36	25,92	570,24	En stock
160	7,25	5414399011113	3	2,16	10	30	21,60	475,20	En stock

PROPRIÉTÉS TECHNIQUES

Conductivité thermique : λ_D selon EN13165:2012+A2:2016	0,022 W/(m.K)
Résistance à la compression à 10% de déformation selon EN826	≥ 150 kPa
Traction perpendiculaire aux faces selon EN1607	TR80 ≥ 80 kPa
Stabilité dimensionnelle 48h, 70°C, 90%RH 48h, -20°C	DS(70,90)3: $\Delta\epsilon_{l,b} \leq 2\%$ / $\Delta\epsilon_d \leq 6\%$ DS(-20,-)1: $\Delta\epsilon_{l,b} \leq 1\%$ / $\Delta\epsilon_d \leq 2\%$
Déformation sous compression et température	DLT(2)5 $\leq 5\%$
Tolérance d'épaisseur selon EN823	T2
Densité	32 ± 3 kg/m ³
Résistance à la diffusion de la vapeur d'eau : μ	50-100
Réaction au feu, classe selon EN13501-1	F B-s2,d0 (end-use maçonnerie. Contactez Unilin pour les conditions d'application.)
Absorption de l'eau à long terme	WL(T)2 < 2%



Attestations	
ATG	ATG 2853, ATG H900
CE	λ 0,022 W/(m.K)
DOP	Utherm Wall L v3
EPD	B-EPD n° 21-0009-004-00-00-EN
ISO 14001	ISO 14001:2015
Classe d'émission dans l'air intérieur	A+
FDES	Disponible sur http://www.inies.fr

UTHERM Wall LE

Plaque isolante
pour les murs creux
avec réaction au feu
classe E

Utherm Wall LE est une plaque isolante en mousse PIR avec réaction au feu classe E selon la norme EN 13501-1, pour les murs creux. Cette plaque est revêtue sur deux côtés d'un complexe multicouche étanche au gaz.

Valeur lambda :

0,022

W/(m.K)

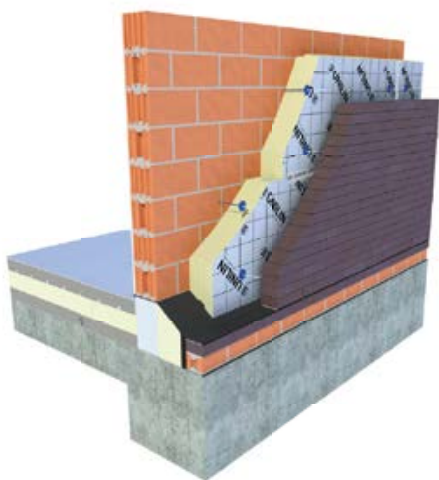


Isolation	PIR (polyisocyanurate) Valeur lambda déclarée (λ_D) 0,022 W/(m.K)
Revêtement	Complexe multichouche étanche au gaz
Dimensions	1200 x 600 mm
Emboîtement	Bord rainuré et langueté sur les 4 côtés

Épaisseur [mm]	Valeur $R_{D,ISOL}$ [m²K/W] CE	Code EAN	Plaques par paquet	m² par paquet	Paquets par palette	Plaques par palette	m² par palette	m² charge pleine	En stock / sur demande
Wall LE TG: 1200 x 600 mm									
40	1,80	5414399051829	12	8,64	10	120	86,40	1900,80	à.p.d. 1000 m²
50	2,25	5414399051836	10	7,20	10	100	72,00	1584,00	En stock
60	2,70	5414399051843	8	5,76	10	80	57,60	1267,20	En stock
70	3,15	5414399051850	7	5,04	10	70	50,40	1108,80	à.p.d. 1000 m²
80	3,60	5414399051591	6	4,32	10	60	43,20	950,40	En stock
90	4,05	5414399051607	5	3,60	10	50	36,00	792,00	à.p.d. 1000 m²
100	4,50	5414399051614	5	3,60	10	50	36,00	792,00	En stock
110	5,00	5414399051553	4	2,88	10	40	28,80	633,60	à.p.d. 1000 m²
120	5,45	5414399051560	4	2,88	10	40	28,80	633,60	En stock
140	6,35	5414399051577	3	2,16	12	36	25,92	570,24	En stock
160	7,25	5414399051584	3	2,16	10	30	21,60	475,20	En stock
180		5414399047617	2	1,44	14	28	20,16	443,00	à.p.d. 1000 m²
200		5414399035553	2	1,44	12	24	17,28	380,00	à.p.d. 1000 m²

PROPRIÉTÉS TECHNIQUES

Conductivité thermique : λ_D selon EN13165:2012+A2:2016	0,022 W/(m.K)
Résistance à la compression à 10% de déformation selon EN826	≥ 150 kPa
Traction perpendiculaire aux faces selon EN1607	TR80 ≥ 80 kPa
Stabilité dimensionnelle 48h, 70°C, 90%RH 48h, -20°C	DS(70,90)3: $\Delta\epsilon_{l,b} \leq 2\%$ / $\Delta\epsilon_d \leq 6\%$ DS(-20,-)1: $\Delta\epsilon_{l,b} \leq 1\%$ / $\Delta\epsilon_d \leq 2\%$
Déformation sous compression et température	DLT(2)5 $\leq 5\%$
Tolérance d'épaisseur selon EN823	T2
Densité	32 ± 3 kg/m ³
Résistance à la diffusion de la vapeur d'eau : μ	50-100
Réaction au feu, classe selon EN13501-1	E B-s2,d0 (end-use maçonnerie. Contactez Unilin pour les conditions d'application.)
Absorption de l'eau à long terme	WL(T)2 $< 2\%$



Attestations	
ATG	ATG H974
CE	λ 0,022 W/(m.K)
DOP	Utherm Wall LE v4
EPD	B-EPD n° 21-0009-004-00-00-EN
ISO 14001	ISO 14001:2015
Classe d'émission dans l'air intérieur	A+

UTHERM Wall L Flex

Plaque isolante pour
les murs creux avec
une couche de laine
minérale

Utherm Wall L Flex est une plaque isolante en mousse PIR pour les murs creux rugueux. Cette plaque est revêtue sur deux côtés d'un complexe multicouche étanche au gaz et est finie d'un côté avec une couche de laine minérale de 25 mm.

Valeur lambda :

0,022

W/(m.K)



Isolation PIR (polyisocyanurate)
Valeur lambda déclarée (λ_D)
0,022 W/(m.K)
Valeur R aggloméré laine de verre :
0,65 m²K/W

Revêtement Complexe multichouche étanche
au gaz
Finition : couche de laine minérale
de 25mm

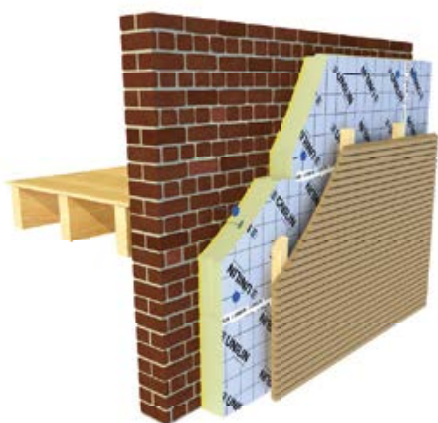
Dimensions 1200 x 600 mm

Emboîtement Bord rainuré et langueté sur les 4
côtés

Épaisseur [mm]	Valeur $R_{D\text{ ISOL}}$ [m ² K/W] CE	Code EAN	Plaques par paquet	m ² par paquet	Paquets par palette	Plaques par palette	m ² par palette	m ² charge pleine	En stock / sur demande
Wall L Flex TG: 1200 x 600 mm									
40+25	2,50	5414399019607	8	5,76	10	80	57,60	1267,20	Sur demande par paquet
50+25	2,95	5414399020306	7	5,04	10	70	50,40	1108,80	Sur demande par paquet
60+25	3,40	5414399020221	6	4,32	10	60	43,20	950,40	Sur demande par paquet
70+25	3,85	5414399019324	5	3,60	10	50	36,00	792,00	Sur demande par paquet
80+25	4,35	5414399052055	5	3,60	10	50	36,00	792,00	En stock
90+25	4,80	5414399052062	4	2,88	10	40	28,80	633,60	En stock
100+25	5,25	5414399019058	4	2,88	10	40	28,80	633,60	En stock
120+25	6,15	5414399019317	3	2,16	12	36	25,92	570,24	En stock
140+25	7,05	5414399020115	3	2,16	10	30	21,60	475,20	Sur demande par paquet
160+25	7,95	5414399025134	2	1,44	14	28	20,16	443,52	Sur demande par paquet

PROPRIÉTÉS TECHNIQUES

Conductivité thermique : λ_D (mousse PIR)	0,022 W/(m.K)
Conductivité thermique laine de verre : λ_D selon EN13162:2012+A1:2015	0,035 W/(m.K)
Résistance à la compression à 10% de déformation selon EN826 (mousse PIR)	≥ 150 kPa
Traction perpendiculaire aux faces selon EN1607 (mousse PIR)	TR80 ≥ 80 kPa
Stabilité dimensionnelle (mousse PIR) 48h, 70°C, 90%RH 48h, -20°C	DS(70,90)3: $\Delta\epsilon_{l,b} \leq 2\%$ / $\Delta\epsilon_d \leq 6\%$ DS(-20,-)1: $\Delta\epsilon_{l,b} \leq 1\%$ / $\Delta\epsilon_d \leq 2\%$
Tolérance d'épaisseur selon EN823 (mousse PIR)	T2
Densité (mousse PIR)	32 ± 3 kg/m ³
Résistance à la diffusion de la vapeur d'eau : μ (mousse PIR)	50-100
Réaction au feu, classe selon EN13501-1 (mousse PIR)	F B-s2,d0 (end-use maçonnerie. Contactez Unilin pour les conditions d'application.)
Absorption de l'eau à long terme (mousse PIR)	WL(T)2 < 2%



Attestations	
EPD	B-EPD n° 21-0009-004-00-00-EN
ISO 14001	ISO 14001:2015
Classe d'émission dans l'air intérieur	A+

UTHERM Wall A

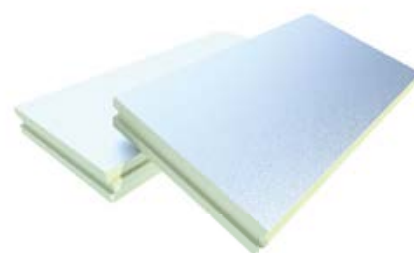
Plaque isolante pour
les façades ventilées

Utherm Wall A est une plaque isolante PIR avec une classe de réaction au feu D-s2,d0 selon la norme EN 13501-1, en mousse PIR pour les façades ventilées. Cette plaque est revêtue sur deux côtés d'un aluminium pur étanche au gaz, d'environ 50 µm.

Valeur lambda :

0,022

W/(m.K)



Isolation	PIR (polyisocyanurate) Valeur lambda déclarée (λ_D) 0,022 W/(m.K)
Revêtement	Aluminium pur étanche au gaz, légèrement ondulé
Dimensions	1200 x 600 mm
Emboîtement	Bord rainuré et langueté sur les 4 côtés

Épaisseur [mm]	Valeur $R_{D,ISOL}$ [m²K/W] CE	Code EAN	Plaques par paquet	m² par paquet	Paquets par palette	Plaques par palette	m² par palette	m² charge pleine	En stock / sur demande
Wall A TG: 1200 x 600 mm									
40	1,80	5414399031005	12	8,64	10	120	86,40	1900,80	à.p.d. 1000 m²
50	2,25	5414399052635	10	7,20	10	100	72,00	1584,00	En stock
60	2,70	5414399035560	8	5,76	10	80	57,60	1267,20	En stock
70	3,15	5414399052642	7	5,04	10	70	50,40	1108,80	à.p.d. 1000 m²
80	3,60	5414399052659	6	4,32	10	60	43,20	950,40	En stock
90	4,05	5414399052666	5	3,60	10	50	36,00	792,00	à.p.d. 1000 m²
100	4,50	5414399035591	5	3,60	10	50	36,00	792,00	En stock
110	5,00	5414399052673	4	2,88	10	40	28,80	633,60	à.p.d. 1000 m²
120	5,45	5414399035607	4	2,88	10	40	28,80	633,60	En stock
140	6,35	5414399052680	3	2,16	12	36	25,92	570,24	En stock
160	7,25	5414399049123	3	2,16	10	30	21,60	475,20	En stock

PROPRIÉTÉS TECHNIQUES

Conductivité thermique : λ_D selon EN13165:2012+A2:2016	0,022 W/(m.K)
Résistance à la compression à 10% de déformation selon EN826	≥ 150 kPa
Traction perpendiculaire aux faces selon EN1607	TR80 ≥ 80 kPa
Stabilité dimensionnelle 48h, 70°C, 90%RH 48h, -20°C	DS(70,90)3: $\Delta\epsilon_{l,b} \leq 2\%$ / $\Delta\epsilon_d \leq 6\%$ DS(-20,-)1: $\Delta\epsilon_{l,b} \leq 1\%$ / $\Delta\epsilon_d \leq 2\%$
Déformation sous compression et température	DLT(2)5 $\leq 5\%$
Tolérance d'épaisseur selon EN823	T2
Densité	32 ± 3 kg/m ³
Résistance à la diffusion de la vapeur d'eau : μ	50-100
Réaction au feu, classe selon EN13501-1	D-s2,d0 B-s2,d0 (end-use maçonnerie. Contactez Unilin pour les conditions d'application.) B-s1,d0 end-use (avec produits Eternit. Contactez Unilin pour les conditions d'application.)
Absorption de l'eau à long terme	WL(T)2 $< 2\%$



Attestations	
ATG	ATG H974
CE	λ 0,022 W/(m.K)
DOP	Utherm Wall A v5
EPD	B-EPD n° 21-0009-003-00-00-EN
ISO 14001	ISO 14001:2015
Classe d'émission dans l'air intérieur	A+

Usafe LB est une plaque isolante extramince Euroclasse B en mousse phénolique pour les façades ventilées. Cette plaque est revêtue sur deux côtés d'une complexe multicouche microperforée.

Isolation	Résolique Valeur lambda déclarée (λ_D) 0,020 - 0,023 W/(m.K)
Revêtement	Complexe multicouche microperforé
Dimensions	1200 x 600 mm & 2400 x 1200 mm
Emboîtement	Bords droits sur les 4 côtés Bords à battées sur les 4 côtés

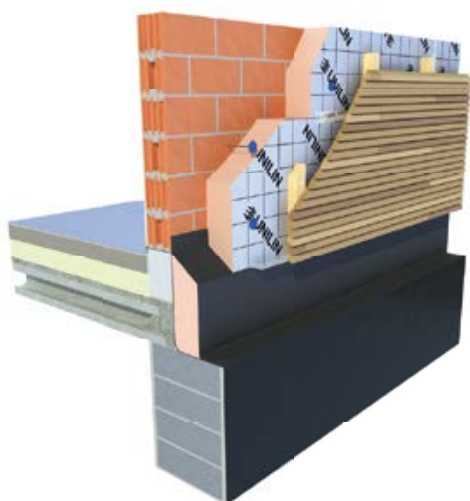
Valeur lambda :
0,020
0,023
W/(m.K)



Épaisseur [mm]	Valeur lambda [W/(m.K)]	Valeur $R_{D\text{ ISOL}}$ [m²K/W] CE	Code EAN	Plaques par paquet	m² par paquet	Paquets par palette	m² par palette	m² charge pleine	En stock / sur demande
LB LS: 1200 x 600 mm									
40	0,021	1,95	5055306492313	12	8,64	10	86,40	1900,80	En stock (toujours par camion complet)
60	0,021	2,85	5055306491101	8	5,76	10	57,60	1267,20	En stock (toujours par camion complet)
80	0,021	3,80	5055306490623	6	4,32	10	43,20	950,40	En stock (toujours par camion complet)
90	0,021	4,25	5055306491200	5	3,60	10	36,00	792,00	En stock (toujours par camion complet)
100	0,020	5,00	5055306490531	5	3,60	10	36,00	792,00	En stock (toujours par camion complet)
120	0,020	6,00	5055306491002	4	2,88	10	28,80	633,60	En stock (toujours par camion complet)
140	0,020	7,00	5055306491613	3	2,16	12	25,92	570,24	à.p.d. 500 m² (toujours par camion complet)
LB SE: 2400 x 1200 mm									
40	0,023	1,70	5055306490548	12	34,56	5	172,80	1900,80	à.p.d. 500 m² (toujours par camion complet)
60	0,021	2,85	5055306491545	5	14,40	8	115,20	1267,20	à.p.d. 500 m² (toujours par camion complet)
80	0,021	3,80	5055306489795	4	11,52	7	80,64	887,04	à.p.d. 500 m² (toujours par camion complet)
90	0,021	4,25	5055306490128	4	11,52	6	69,12	760,32	à.p.d. 500 m² (toujours par camion complet)
100	0,020	5,00	5055306489320	4	11,52	6	69,12	760,32	à.p.d. 500 m² (toujours par camion complet)
120	0,020	6,00	5055306490142	4	11,52	5	57,60	570,24	à.p.d. 500 m² (toujours par camion complet)

PROPRIÉTÉS TECHNIQUES

Conductivité thermique : λ_D selon EN 13166+A2:2016	0,020 - 0,023 W/(m.K)
Résistance à la compression à 10% de déformation selon EN826	≥ 100 kPa
Stabilité dimensionnelle 48h, 70°C, 90%RH 23°C, 50%RV	DS(70,90): $\Delta\epsilon_{l,b,d} \leq 1,5\%$ DS(N): $\Delta\epsilon_{l,b} \leq 0,5\%$
Tolérance d'épaisseur selon EN823	T2
Densité	$36,5 \pm 1,5$ kg/m ³
Résistance à la diffusion de la vapeur d'eau : μ	30-60
Réaction au feu, classe selon EN13501-1	B-s1,d0



Attestations	
CE	λ 0,020 - 0,023 W/(m.K)
DOP	Usafe LB v1
ISO 14001	ISO 14001:2015
Classe d'émission dans l'air intérieur	A+

UTHERM Wall K Gyp

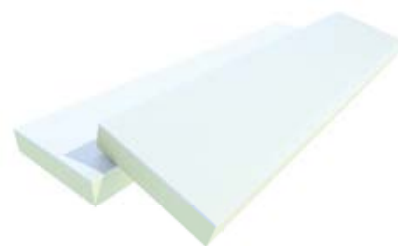
Plaque isolante bi-matière pour la post-isolation des murs intérieurs

Utherm Wall K Gyp est une plaque isolante en mousse PIR pour la post-isolation des murs intérieur. Cette plaque est revêtue sur deux côtés d'un complexe multicouche étanche au gaz et est d'un côté fini avec une plaque de plâtre de 12,5 mm.

Valeur lambda :

0,022

W/(m.K)



Isolation PIR (polyisocyanurate)
Valeur lambda déclarée (λ_D)
0,022 W/(m.K)
 Valeur R aggloméré GYP : 0,050 m²K/W

Revêtement Complexe multichouche étanche au gaz
 Finition : plaque de plâtre de 12,5mm

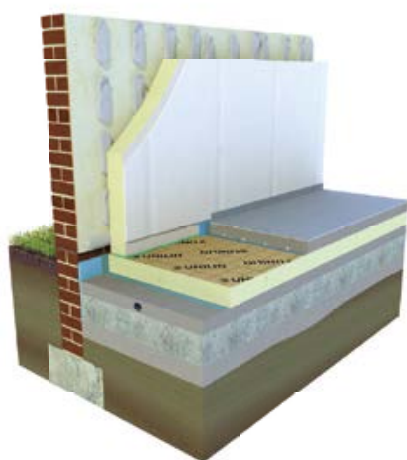
Dimensions 2600 x 1200 mm & 2600 x 600 mm

Emboîtement Combinaison avec bord droit sur les 4 côtés et plaque de plâtre biseautée

Épaisseur [mm]	Valeur $R_{D\text{ ISOL}}$ [m²K/W] CE	Code EAN	Plaques par paquet	m² par paquet	Plaques par palette	m² par palette	Poids [kg/pièce]	m² charge pleine	En stock / sur demande
Wall K Gyp SE: 2600 x 1200 mm									
20+12,5	0,95	5414399091931	36	112,32	36	112,32	10,40	1123,20	En stock
30+12,5	1,40	5414399091368	27	84,24	27	84,24	17,20	842,40	En stock
40+12,5	1,85	5414399091375	22	68,64	22	68,64	18,23	686,40	En stock
50+12,5	2,30	5414399091382	18	56,16	18	56,16	19,38	561,60	En stock
60+12,5	2,75	5414399091399	16	49,92	16	49,92	20,42	499,20	Sur demande par
80+12,5	3,65	5414399091900	12	37,44	12	37,44	22,66	374,40	Sur demande par
100+12,5	4,55	5414399091917	10	31,20	10	31,20	24,84	312,00	En stock
120+12,5	5,50	5414399091924	8	24,96	8	24,96	26,97	249,60	Sur demande par
Wall K Gyp SE: 2600 x 600 mm									
20+12,5	0,95	5414399091801	72	112,32	72	112,32	10,40	1123,20	Sur demande par
30+12,5	1,40	5414399091719	54	84,24	54	84,24	13,55	842,40	Sur demande par
40+12,5	1,85	5414399091627	44	68,64	44	68,64	13,90	686,40	Sur demande par
50+12,5	2,30	5414399090965	36	56,16	36	56,16	14,25	561,60	Sur demande par
60+12,5	2,75	5414399090972	32	49,92	32	49,92	14,60	499,20	Sur demande par
80+12,5	3,65	5414399090989	24	37,44	24	37,44	17,58	374,40	Sur demande par
100+12,5	4,55	5414399090996	20	31,20	20	31,20	16,00	312,00	Sur demande par
120+12,5	5,50	5414399091702	16	24,96	16	24,96	16,70	249,60	Sur demande par

PROPRIÉTÉS TECHNIQUES

Conductivité thermique : λ_D (mousse PIR) selon EN13950:2014	0,022 W/(m.K)
Conductivité thermique λ_D : panneau de finition	0,250 W/(m.K)
Résistance à la compression à 10% de déformation selon EN826 (mousse PIR)	≥ 150 kPa
Traction perpendiculaire aux faces selon EN1607 (mousse PIR)	TR80 ≥ 80 kPa
Stabilité dimensionnelle (mousse PIR) 48h, 70°C, 90%RH 48h, -20°C	DS(70,90)3: $\Delta\epsilon_{l,b} \leq 2\%$ / $\Delta\epsilon_d \leq 6\%$ DS(-20,-)1: $\Delta\epsilon_{l,b} \leq 1\%$ / $\Delta\epsilon_d \leq 2\%$
Déformation sous compression et température (mousse PIR)	DLT(2)5 $\leq 5\%$
Densité (mousse PIR)	32 ± 3 kg/m ³
Résistance à la diffusion de la vapeur d'eau : μ (mousse PIR)	50-100
Réaction au feu, classe selon EN13501-1 (mousse PIR)	End-use (PIR+Plâtre) : B-s1,d0
Absorption de l'eau à long terme (mousse PIR)	WL(T)2 < 2%



Attestations	
CE	λ 0,022 W/(m.K)
DOP	Utherm Wall K Gyp v6
ISO 14001	ISO 14001:2015
Classe d'émission dans l'air intérieur	A+

UTHERM Wall K Gyp H

Plaque isolante
bi-matière avec
résistance accrue à
l'humidité pour la
post-isolation des
murs intérieurs

Utherm Wall K Gyp H est une plaque isolante en mousse PIR pour la post-isolation des murs intérieur. Cette plaque est revêtue sur deux côtés d'un complexe multicouche étanche au gaz et est finie d'un côté avec une plaque de plâtre de 12,5 mm avec résistance accrue à l'humidité, applicable dans les locaux qui connaissent des augmentations temporaires de l'humidité relative, comme salles de bains et cuisines.

Valeur lambda :

0,022

W/(m.K)



Isolation	PIR (polyisocyanurate) Valeur lambda déclarée (λ_D) 0,022 W/(m.K) Valeur R aggloméré GYP H : 0,050 m ² K/W
------------------	--

Revêtement	Complexe multichouche étanche au gaz Finition : plaque de plâtre résistante à l'eau et à l'humidité de 12,5mm
-------------------	---

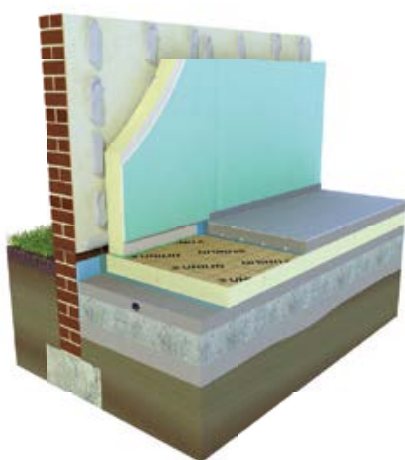
Dimensions	2600 x 1200 mm
-------------------	----------------

Emboîtement	Combinaison avec bord droit sur les 4 côtés et plaque de plâtre biseautée
--------------------	---

Épaisseur [mm]	Valeur $R_{D,ISOL}$ [m ² K/W] CE	Code EAN	Plaques par paquet	m ² par paquet	Plaques par palette	m ² par palette	Poids [kg/ pièce]	m ² charge pleine	En stock / sur demande
Wall K Gyp H SE: 2600 x 1200 mm									
20+12,5	0,95	5414399092013	36	112,32	36	112,32	10,40	1123,20	Sur demande par paquet
30+12,5	1,40	5414399091634	27	84,24	27	84,24	17,20	842,40	Sur demande par paquet
40+12,5	1,85	5414399091641	22	68,64	22	68,64	18,23	686,40	Sur demande par paquet
50+12,5	2,30	5414399091658	18	56,16	18	56,16	19,38	561,60	Sur demande par paquet
60+12,5	2,75	5414399091665	16	49,92	16	49,92	20,42	499,20	Sur demande par paquet
80+12,5	3,65	5414399091672	12	37,44	12	37,44	22,66	374,40	Sur demande par paquet
100+12,5	4,55	5414399091696	10	31,20	10	31,20	24,84	312,00	Sur demande par paquet
120+12,5	5,50	5414399092006	8	24,96	8	24,96	26,97	249,60	Sur demande par paquet

PROPRIÉTÉS TECHNIQUES

Conductivité thermique : λ_D (mousse PIR) selon EN13950:2014	0,022 W/(m.K)
Conductivité thermique λ_D : panneau de finition	0,250 W/(m.K)
Résistance à la compression à 10% de déformation selon EN826 (mousse PIR)	≥ 150 kPa
Traction perpendiculaire aux faces selon EN1607 (mousse PIR)	TR80 ≥ 80 kPa
Stabilité dimensionnelle (mousse PIR) 48h, 70°C, 90%RH 48h, -20°C	DS(70,90)3: $\Delta\epsilon_{l,b} \leq 2\%$ / $\Delta\epsilon_d \leq 6\%$ DS(-20,-)1: $\Delta\epsilon_{l,b} \leq 1\%$ / $\Delta\epsilon_d \leq 2\%$
Déformation sous compression et température (mousse PIR)	DLT(2)5 $\leq 5\%$
Densité (mousse PIR)	32 ± 3 kg/m ³
Résistance à la diffusion de la vapeur d'eau : μ (mousse PIR)	50-100
Réaction au feu, classe selon EN13501-1 (mousse PIR)	End-use (PIR+Plâtre) : B-s1,d0
Absorption de l'eau à long terme (mousse PIR)	WL(T)2 < 2%



Attestations	
ACERMI	23/121/1650
CE	λ 0,022 W/(m.K)
DOP	Utherm Wall K Gyp H n°2024021
ISO 14001	ISO 14001:2015
Classe d'émission dans l'air intérieur	A+



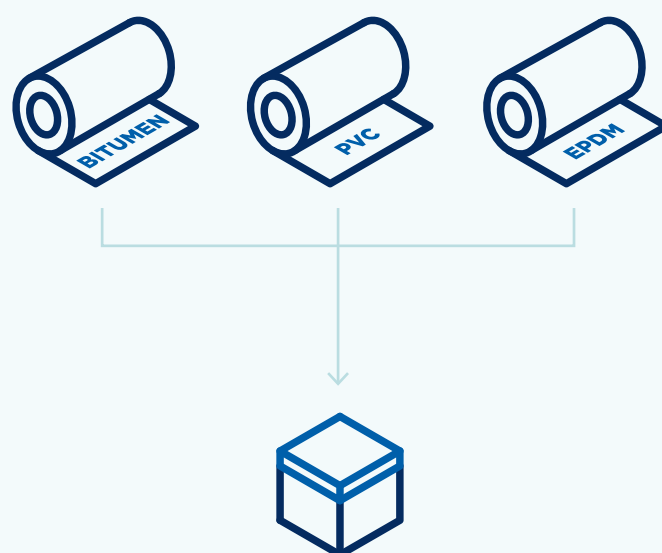
Roof

Pour chaque toiture plate, pour chaque couverture de toit, vous trouverez dans notre assortiment une solution avec un revêtement adapté.



Choix du type d'isolation pour toit plat

Rendez-vous sur www.unilininsulation.com pour trouver, en fonction du type de couverture, l'isolation pour toit plat la mieux adaptée à votre projet.



Utherm Next A	42
Utherm Roof L	44
Utherm Roof L Pro	48
Utherm Roof L Tapered	50
Utherm Roof LE	52
Utherm Roof LE Pro	56
Utherm Roof LE Pro Tapered	58
Utherm Roof M	60
Utherm Roof B	62
Utherm Roof B Tapered	64
Utherm Roof BM	66





Application

Plaques isolantes pour la toiture plate. En fonction de la finition, il faut choisir entre notre large gamme de solutions d'isolation des toitures plates.

NOTRE GAMME

Aperçu des techniques de fixation possible sur les toits plats et légèrement inclinés pour les plaques isolantes plates et de pente Utherm Roof, en fonction du support. Remarque : Lorsque vous utilisez des pare-vapeur

conformément à la NIT 280, vérifiez si la technique de fixation demandée est autorisée en combinaison avec l'application du type de pare-vapeur. Contactez Unilin Insulation pour plus d'informations.

Méthode de fixation de la membrane de toit							
Support	Méthode de fixation de l'isolation	Pose libre avec lestage ⁴	Fixation mécanique	Colle synthétique ²	Pose auto-adhésive ¹	Colle bitumineuse à froid	Soudage à la flamme en adhérence partielle
Béton, béton cellulaire, béton mousse ou éléments en terre cuite Planches en bois ou panneaux à base de bois ³ Tôles d'acier profilées	Pose libre avec lestage ⁴ max. 1 200 x 1 200 mm	Utherm Roof L Utherm Roof LE Utherm Roof L Pro Utherm Roof LE Pro Utherm Next A					
	Fixation mécanique		Utherm Roof L Utherm Roof LE Utherm Roof L Pro Utherm Roof LE Pro Utherm Next A	Utherm Roof L Utherm Roof L Pro	Utherm Roof L Utherm Roof L Pro	Utherm Roof B Utherm Roof BM (face B vers le haut)	Utherm Roof B
	Colle synthétique ² max. 1 200 x 1 200 mm			Utherm Roof L Utherm Roof L Pro	Utherm Roof L Utherm Roof L Pro	Utherm Roof BM (face B vers le haut)	Utherm Roof B Utherm Roof BM (face B vers le haut)
	Colle bitumineuse à froid max. 1 200 x 1 200 mm			Utherm Roof BM (face M vers le haut)	Utherm Roof BM (face M vers le haut)	Utherm Roof B	Utherm Roof B
	Collage en adhérence totale au bitume chaud ⁴ max. 1 200 x 1 200 mm			Utherm Roof BM (face M vers le haut)	Utherm Roof BM (face M vers le haut)	Utherm Roof B	Utherm Roof B

1 Le fabricant de la membrane autoadhésive doit être en mesure de démontrer l'applicabilité du produit, éventuellement à l'aide d'un primer d'adhérence.

2 La solution dépend du système de toiture utilisé. Contactez Unilin Insulation pour plus d'informations.

3 L'isolation peut uniquement être fixée mécaniquement sur les panneaux en bois dépourvus de pare-vapeur; si vous optez pour une autre technique, il convient d'appliquer au préalable une membrane renforcée de polyester (p. ex. P3) par fixation mécanique.

4 Déconseillé sur les planchers de toiture en tôles d'acier profilées.

UTHERM Next A

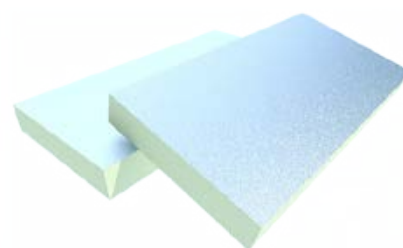
Plaque isolante pour
des toitures plates
circulaires

Utherm Next A est une plaque isolante PIR avec une classe de réaction au feu D-s2,d0 selon la norme EN 13501-1, en mousse PIR pour des toitures plates circulaires. Cette plaque est revêtue sur deux côtés d'un aluminium pur étanche au gaz, d'environ 50 µm.

Valeur lambda :

0,021

W/(m.K)

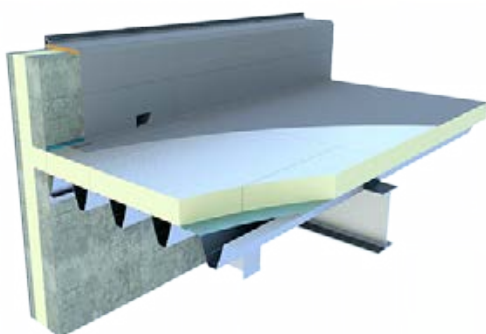


Isolation	PIR (polyisocyanurate) Valeur lambda déclarée (λ_D) 0,021 W/(m.K)
Revêtement	Aluminium pur étanche au gaz, légèrement ondulé
Dimensions	1200 x 600 mm & 2400 x 1200 mm
Emboîtement	Bords droits sur les 4 côtés

Épaisseur [mm]	Valeur $R_{D\ ISOL}$ [m²K/W] CE	Code EAN	Plaques par paquet	m² par paquet	Paquets par palette	Plaques par palette	m² par palette	m² charge pleine	En stock / sur demande
Next A SE: 1200 x 600 mm									
80	3,80	5414399106918	6	4,32	10	60	43,20	950,40	à.p.d. 500 m²
90	4,25	5414399107809	5	3,60	10	50	36,00	792,00	à.p.d. 500 m²
100	4,75	5414399107816	5	3,60	10	50	36,00	792,00	à.p.d. 500 m²
120	5,70	5414399107823	4	2,88	10	40	28,80	633,60	à.p.d. 500 m²
140	6,65	5414399107830	3	2,16	12	36	25,92	570,24	à.p.d. 500 m²
160	7,60	5414399107847	3	2,16	10	30	21,60	475,20	à.p.d. 500 m²
Next A SE: 2400 x 1200 mm									
80	3,80	5414399107854	6	17,28	5	30	172,80	950,40	à.p.d. 500 m²
90	4,25	5414399107861	5	14,40	5	25	144,00	792,00	à.p.d. 500 m²
100	4,75	5414399107878	5	14,40	5	25	144,00	792,00	à.p.d. 500 m²
120	5,70	5414399107885	4	11,52	5	20	115,20	633,60	à.p.d. 500 m²
140	6,65	5414399107892	3	8,64	6	18	103,68	570,24	à.p.d. 500 m²
160	7,60	5414399107908	3	8,64	5	15	86,40	475,20	à.p.d. 500 m²

PROPRIÉTÉS TECHNIQUES

Conductivité thermique : λ_D selon EN13165:2012+A2:2016	0,021 W/(m.K)
Résistance à la compression à 10% de déformation selon EN826	≥ 150 kPa
Traction perpendiculaire aux faces selon EN1607	TR80 ≥ 80 kPa
Stabilité dimensionnelle 48h, 70°C, 90%RH 48h, -20°C	DS(70,90)3: $\Delta\epsilon_{l,b} \leq 2\%$ / $\Delta\epsilon_d \leq 6\%$ DS(-20,-)1: $\Delta\epsilon_{l,b} \leq 1\%$ / $\Delta\epsilon_d \leq 2\%$
Déformation sous compression et température	DLT(2)5 $\leq 5\%$
Tolérance d'épaisseur selon EN823	T2
Densité	32 ± 3 kg/m ³
Résistance à la diffusion de la vapeur d'eau : μ	50-100
Réaction au feu, classe selon EN13501-1	D-s2,d0
Absorption de l'eau à long terme	WL(T)2 $< 2\%$



Attestations	
CE	λ 0,021 W/(m.K)
DOP	Utherm Next A v1

UTHERM Roof L 1200 x 600

Plaque isolante pour les toitures plates, convient également au collage

Utherm Roof L est une plaque isolante en mousse PIR pour les toitures plates et légèrement inclinées. Cette plaque est revêtue sur deux côtés d'un complexe multicouche étanche au gaz et convient également au collage.

Valeur lambda :

0,022

W/(m.K)

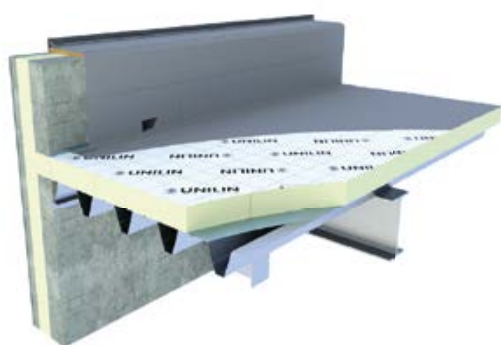


Isolation	PIR (polyisocyanurate) Valeur lambda déclarée (λ_D) 0,022 W/(m.K)
Revêtement	Complexe multicouche étanche au gaz
Dimensions	1200 x 600 mm
Emboîtement	Bord rainuré et langueté sur les 4 côtés Bords droits sur les 4 côtés

Épaisseur [mm]	Valeur $R_{D\text{ ISOL}}$ [m²K/W] CE	Code EAN	Plaques par paquet	m² par paquet	Paquets par palette	Plaques par palette	m² par palette	m² charge pleine	En stock / sur demande
Roof L SE: 1200 x 600 mm									
20	0,90	5414399041943	24	17,28	10	240	172,80	3801,60	En stock
30	1,35	5414399005334	16	11,52	10	160	115,20	2534,40	En stock
40	1,80	5414399005327	12	8,64	10	120	86,40	1900,80	En stock
50	2,25	5414399005310	10	7,20	10	100	72,00	1584,00	En stock
60	2,70	5414399000001	8	5,76	10	80	57,60	1267,20	En stock
70	3,15	5414399000018	7	5,04	10	70	50,40	1108,80	En stock
80	3,60	5414399000025	6	4,32	10	60	43,20	950,40	En stock
90	4,05	5414399000049	5	3,60	10	50	36,00	792,00	En stock
100	4,50	5414399000056	5	3,60	10	50	36,00	792,00	En stock
110	5,00	5414399000063	4	2,88	10	40	28,80	633,60	En stock
120	5,45	5414399000070	4	2,88	10	40	28,80	633,60	En stock
140	6,35	5414399011007	3	2,16	12	36	25,92	570,24	En stock
160	7,25	5414399008601	3	2,16	10	30	21,60	475,20	En stock
180	8,15	5414399048539	2	1,44	14	28	20,16	443,52	En stock
200	9,05	5414399027008	2	1,44	12	24	17,28	380,16	En stock
Roof L TG: 1200 x 600 mm									
100	4,50	5414399024328	5	3,60	10	50	36,00	792,00	En stock
120	5,45	5414399020511	4	2,88	10	40	28,80	633,60	En stock
140	6,35	5414399023628	3	2,16	12	36	25,92	570,24	En stock

PROPRIÉTÉS TECHNIQUES

Conductivité thermique : λ_D selon EN13165:2012+A2:2016	0,022 W/(m.K)
Résistance à la compression à 10% de déformation selon EN826	≤ 59 mm: 150 kPa (1,5 kg/cm ²) $60 - 89$ mm: 175 kPa (1,75 kg/cm ²) ≥ 90 mm: 200 kPa (2,0 kg/cm ²)
Traction perpendiculaire aux faces selon EN1607	TR100 ≥ 100 kPa (≤ 160 mm) TR80 ≥ 80 kPa (> 160 mm)
Stabilité dimensionnelle 48h, 70°C, 90%RH 48h, -20°C	DS(70,90)3: $\Delta\epsilon_{l,b} \leq 2\%$ / $\Delta\epsilon_d \leq 6\%$ DS(-20,-)1: $\Delta\epsilon_{l,b} \leq 1\%$ / $\Delta\epsilon_d \leq 2\%$
Déformation sous compression et température	DLT(2)5 $\leq 5\%$
Tolérance d'épaisseur selon EN823	T2
Densité	32 ± 3 kg/m ³
Résistance à la diffusion de la vapeur d'eau : μ	50-100
Réaction au feu, classe selon EN13501-1	F B-s2,d0 end-use (steel deck)
Absorption de l'eau à long terme	WL(T)2 $< 2\%$



Attestations	
ATG	ATG 2992, ATG H900
CE	λ 0,022 W/(m.K)
DOP	Utherm Roof L v4
EPD	B-EPD n° 21-0009-004-00-00-EN
ISO 14001	ISO 14001:2015
Classe d'émission dans l'air intérieur	A+
FDES	Disponible sur http://www.inies.fr

UTHERM Roof L 2400 x 1200

Plaque isolante pour les toitures plates, convient également au collage

Utherm Roof L est une plaque isolante en mousse PIR pour les toitures plates et légèrement inclinées. Cette plaque est revêtue sur deux côtés d'un complexe multicouche étanche au gaz et convient également au collage.

Valeur lambda :

0,022

W/(m.K)



Isolation PIR (polyisocyanurate)
Valeur lambda déclarée (λ_D)
0,022 W/(m.K)

Revêtement Complexe multicouche étanche au gaz

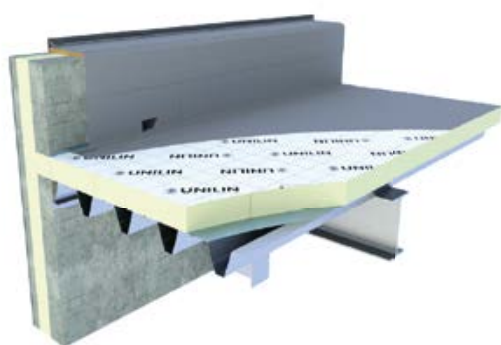
Dimensions 2400 x 1200 mm

Emboîtement Bords droits sur les 4 côtés

Épaisseur [mm]	Valeur $R_{D\ ISOL}$ [m²K/W] CE	Code EAN	Plaques par paquet	m² par paquet	Paquets par palette	Plaques par palette	m² par palette	m² charge pleine	En stock / sur demande
Roof L SE: 2400 x 1200 mm									
30	1,35	5414399004467	16	46,08	5	80	230,40	2534,40	à.p.d. 1000 m²
40	1,80	5414399004474	12	34,56	5	60	172,80	1900,80	à.p.d. 1000 m²
50	2,25	5414399004481	10	28,80	5	50	144,00	1584,00	à.p.d. 1000 m²
60	2,70	5414399004498	8	23,04	5	40	115,20	1267,20	En stock
70	3,15	5414399004504	7	20,16	5	35	100,80	1108,80	En stock
80	3,60	5414399004511	6	17,28	5	30	86,40	950,40	En stock
90	4,05	5414399004535	5	14,40	5	25	72,00	792,00	En stock
100	4,50	5414399004542	5	14,40	5	25	72,00	792,00	En stock
110	5,00	5414399004559	4	11,52	5	20	57,60	633,60	à.p.d. 1000 m²
120	5,45	5414399004566	4	11,52	5	20	57,60	633,60	En stock
140	6,35	5414399021334	3	8,64	6	18	51,84	570,24	En stock
160	7,25	5414399019775	3	8,64	5	15	43,20	475,20	En stock

PROPRIÉTÉS TECHNIQUES

Conductivité thermique : λ_D selon EN13165:2012+A2:2016	0,022 W/(m.K)
Résistance à la compression à 10% de déformation selon EN826	≤ 59 mm: 150 kPa (1,5 kg/cm ²) 60 - 89 mm: 175 kPa (1,75 kg/cm ²) ≥ 90 mm: 200 kPa (2,0 kg/cm ²)
Traction perpendiculaire aux faces selon EN1607	TR100 ≥ 100 kPa (≤ 160 mm) TR80 ≥ 80 kPa (> 160 mm)
Stabilité dimensionnelle 48h, 70°C, 90%RH 48h, -20°C	DS(70,90)3: $\Delta\epsilon_{l,b} \leq 2\%$ / $\Delta\epsilon_d \leq 6\%$ DS(-20,-)1: $\Delta\epsilon_{l,b} \leq 1\%$ / $\Delta\epsilon_d \leq 2\%$
Déformation sous compression et température	DLT(2)5 $\leq 5\%$
Tolérance d'épaisseur selon EN823	T2
Densité	32 ± 3 kg/m ³
Résistance à la diffusion de la vapeur d'eau : μ	50-100
Réaction au feu, classe selon EN13501-1	F B-s2,d0 end-use (steel deck)
Absorption de l'eau à long terme	WL(T)2 $< 2\%$



Attestations	
ATG	ATG 2992, ATG H900
CE	λ 0,022 W/(m.K)
DOP	Utherm Roof L v4
EPD	B-EPD n° 21-0009-004-00-00-EN
ISO 14001	ISO 14001:2015
Classe d'émission dans l'air intérieur	A+
FDES	Disponible sur http://www.inies.fr

UTHERM Roof L Pro

FM approved plaque
isolante pour les
toitures plats

Utherm Roof L Pro est une plaque isolante en mousse PIR pour les toitures plates et légèrement inclinées. Cette plaque est revêtue sur deux côtés d'un complexe multicouche étanche au gaz et est FM approuvée.

Isolation	PIR (polyisocyanurate) Valeur lambda déclarée (λ_D) 0,022 W/(m.K)
Revêtement	Complexe multicouche étanche au gaz
Dimensions	1200 x 600 mm
Emboîtement	Bords droits sur les 4 côtés

Valeur lambda :

0,022

W/(m.K)



Épaisseur [mm]	Valeur $R_{D\text{ ISOL}}$ [m²K/W] CE	Code EAN	Plaques par paquet	m² par paquet	Paquets par palette	Plaques par palette	m² par palette	m² charge pleine	En stock / sur demande
Roof L Pro SE: 1200 x 600 mm									
30	1,35	5414399108219	16	11,52	10	160	115,20	2534,40	En stock
40	1,80	5414399108226	12	8,64	10	120	86,40	1900,80	En stock
50	2,25	5414399077867	10	7,20	10	100	72,00	1584,00	En stock
60	2,70	5414399077874	8	5,76	10	80	57,60	1267,20	En stock
70	3,15	5414399077881	7	5,04	10	70	50,40	1108,80	En stock
80	3,60	5414399077898	6	4,32	10	60	43,20	950,40	En stock
90	4,05	5414399079502	5	3,60	10	50	36,00	792,00	à.p.d. 1000 m²
100	4,50	5414399077843	5	3,60	10	50	36,00	792,00	En stock
110	5,00	5414399079519	4	2,88	10	40	28,80	633,60	à.p.d. 1000 m²
120	5,45	5414399079526	4	2,88	10	40	28,80	633,60	à.p.d. 1000 m²
140	6,35	5414399079540	3	2,16	12	36	25,92	570,24	à.p.d. 1000 m²
160	7,25	5414399079571	3	2,16	10	30	21,60	475,20	à.p.d. 1000 m²

PROPRIÉTÉS TECHNIQUES

Conductivité thermique : λ_D selon EN13165:2012+A2:2016	0,022 W/(m.K)
Résistance à la compression à 10% de déformation selon EN826	≤ 59 mm: 150 kPa (1,5 kg/cm ²) $60 - 89$ mm: 175 kPa (1,75 kg/cm ²) ≥ 90 mm: 200 kPa (2,0 kg/cm ²)
Traction perpendiculaire aux faces selon EN1607	TR100 ≥ 100 kPa
Stabilité dimensionnelle 48h, 70°C, 90%RH 48h, -20°C	DS(70,90)3: $\Delta\epsilon_{l,b} \leq 2\%$ / $\Delta\epsilon_d \leq 6\%$ DS(-20,-)1: $\Delta\epsilon_{l,b} \leq 1\%$ / $\Delta\epsilon_d \leq 2\%$
Déformation sous compression et température	DLT(2)5 $\leq 5\%$
Densité	32 ± 3 kg/m ³
Résistance à la diffusion de la vapeur d'eau : μ	50-100
Réaction au feu, classe selon EN13501-1	F B-s2,d0 end-use (steel deck)
Absorption de l'eau à long terme	WL(T)2 < 2%



Attestations	
ATG	ATG 2992, ATG H900
CE	λ 0,022 W/(m.K)
DOP	Utherm Roof L Pro v2
EPD	B-EPD n° 21-0009-004-00-00-EN
FM	FM approved per Approval Standard 4470
ISO 14001	ISO 14001:2015
Classe d'émission dans l'air intérieur	A+

UTHERM Roof L Tapered

Plaque isolante avec
pente intégrée pour
les toitures plates,
convient également
au collage

Utherm Roof L Tapered est une plaque isolante en mousse PIR avec pente intégrée pour les toitures plates, permettant une meilleure évacuation des eaux pluviales. Cette plaque est revêtue sur deux côtés d'un complexe multicouche étanche au gaz et convient également au collage.

Isolation	PIR (polyisocyanurate) Valeur lambda déclarée (λ_D) 0,022 W/(m.K)
Revêtement	Complexe multichouche étanche au gaz
Dimensions	1200 x 1200 mm
Emboîtement	Bords droits sur les 4 côtés

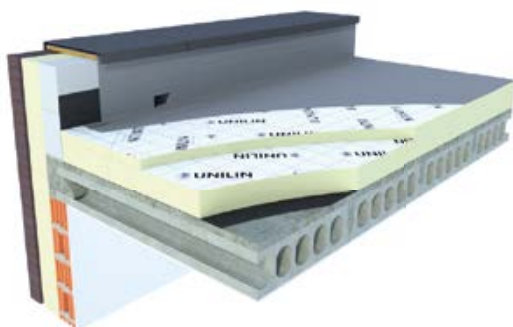


PROPRIÉTÉS TECHNIQUES

Conductivité thermique : λ_D selon EN13165:2012+A2:2016	0,022 W/(m.K)
Résistance à la compression à 10% de déformation selon EN826	≤ 59 mm: 150 kPa (1,5 kg/cm ²) 60 - 89 mm: 175 kPa (1,75 kg/cm ²) ≥ 90 mm: 200 kPa (2,0 kg/cm ²)
Traction perpendiculaire aux faces selon EN1607	TR100 ≥ 100 kPa
Stabilité dimensionnelle 48h, 70°C, 90%RH 48h, -20°C	DS(70,90)3: $\Delta e_{l,b} \leq 2\%$ / $\Delta e_d \leq 6\%$ DS(-20,-)1: $\Delta e_{l,b} \leq 1\%$ / $\Delta e_d \leq 2\%$
Déformation sous compression et température	DLT(2)5 $\leq 5\%$
Tolérance d'épaisseur selon EN823	T2
Densité	32 \pm 3 kg/m ³
Résistance à la diffusion de la vapeur d'eau : μ	50-100
Réaction au feu, classe selon EN13501-1	F B-s2,d0 end-use (steel deck)
Absorption de l'eau à long terme	WL(T)2 < 2%

LISTE D'ARTICLES

Épaisseur [mm]	Valeur $R_{D,ISOL}$ [m²K/W] CE	Code EAN	Plaques par paquet	m² par paquet	Paquets par palette	Plaques par palette	m² par palette	m² charge pleine	En stock / sur demande
Roof L Tapered 10 mm (0,83 %) : 1200 x 1200 mm									
30/40	1,55	5414399020924	10	14,40	7	70	100,80	2217,60	En stock
40/50	2,00	5414399020948	8	11,52	7	56	80,64	1774,08	En stock
50/60	2,50	5414399020962	8	11,52	5	40	57,60	1267,20	En stock
60/70	2,95	5414399020986	6	8,64	6	36	51,84	1140,48	En stock
70/80	3,40	5414399021006	6	8,64	5	30	43,20	950,40	En stock
80/90	3,85	5414399021037	4	5,76	7	28	40,32	887,04	En stock
90/100	4,30	5414399020818	4	5,76	6	24	34,56	760,32	En stock
100/110	4,75	5414399020801	4	5,76	6	24	34,56	760,32	En stock
110/120	5,20	5414399021068	4	5,76	5	20	28,80	633,60	En stock
Roof L Tapered 15 mm (1,25 %) : 1200 x 1200 mm									
30/45	1,70	5414399020320	10	14,40	6	60	86,40	1900,80	En stock
45/60	2,35	5414399020313	8	11,52	6	48	69,12	1520,64	En stock
60/75	3,05	5414399020481	6	8,64	6	36	51,84	1140,48	En stock
75/90	3,75	5414399020610	6	8,64	5	30	43,20	950,40	En stock
90/105	4,40	5414399020634	4	5,76	6	24	34,56	760,32	En stock
105/120	5,10	5414399020498	4	5,76	5	20	28,80	633,60	En stock
Roof L Tapered 20 mm (1,67 %) : 1200 x 1200 mm									
30/50	1,80	5414399020931	10	14,40	6	60	86,40	1900,80	En stock
50/70	2,70	5414399020979	6	8,64	7	42	60,48	1330,56	En stock
70/90	3,60	5414399021013	6	8,64	5	30	43,20	950,40	En stock
90/110	4,50	5414399021044	4	5,76	6	24	34,56	760,32	En stock
110/130	5,45	5414399021075	4	5,76	5	20	28,80	633,60	En stock
Roof L Tapered 25 mm (2,08 %) : 1200 x 1200 mm									
30/55	1,90	5414399036604	10	14,40	5	50	72,00	1584,00	En stock
55/80	3,05	5414399036611	6	8,64	6	36	51,84	1140,48	En stock
80/105	4,20	5414399036628	4	5,76	6	24	34,56	760,32	En stock
105/130	5,30	5414399037809	4	5,76	5	20	28,80	633,60	En stock



Attestations	
ATG	ATG 2992, ATG H900
CE	λ 0,022 W/(m.K)
DOP	Utherm Roof L Tapered v3
EPD	B-EPD n° 21-0009-004-00-00-EN
ISO 14001	ISO 14001:2015
Classe d'émission dans l'air intérieur	A+

UTHERM Roof LE 1200 x 600

Plaque isolante pour
les toitures plates

Utherm Roof LE est une plaque isolante en mousse PIR avec réaction au feu classe E selon la norme EN 13501-1, pour les toitures plates et légèrement inclinées. Cette plaque est revêtue sur deux côtés d'un complexe multicouche étanche au gaz.

Valeur lambda :

0,022

W/(m.K)



Isolation	PIR (polyisocyanurate) Valeur lambda déclarée (λ_D) 0,022 W/(m.K)
Revêtement	Complexe multichouche étanche au gaz
Dimensions	1200 x 600 mm
Emboîtement	Bords droits sur les 4 côtés Bords à battées sur les 4 côtés

Épaisseur [mm]	Valeur $R_{D\text{ ISOL}}$ [m²K/W] CE	Code EAN	Plaques par paquet	m² par paquet	Paquets par palette	Plaques par palette	m² par palette	m² charge pleine	En stock / sur demande
Roof LE LS: 1200 x 600 mm									
60	2,70	5414399020702	8	5,76	10	80	57,60	1267,20	En stock
80	3,60	5414399020719	6	4,32	10	60	43,20	950,40	En stock
100	4,50	5414399017801	5	3,60	10	50	36,00	792,00	En stock
120	5,45	5414399010000	4	2,88	10	40	28,80	633,60	En stock
140	6,35	5414399036710	3	2,16	12	36	25,92	570,24	En stock
160	7,25	5414399023802	3	2,16	10	30	21,60	475,20	En stock
180	8,15	5414399025509	2	1,44	14	28	20,16	443,52	à.p.d. 1000 m²
200	9,05	5414399031104	2	1,44	12	24	17,28	380,16	à.p.d. 1000 m²
Roof LE SE: 1200 x 600 mm									
30	1,35	5414399039292	16	11,52	10	160	115,20	2534,40	à.p.d. 1000 m²
40	1,80	5414399039124	12	8,64	10	120	86,40	1900,80	à.p.d. 1000 m²
50	2,25	5414399039407	10	7,20	10	100	72,00	1584,00	à.p.d. 1000 m²
60	2,70	5414399044708	8	5,76	10	80	57,60	1267,20	à.p.d. 1000 m²
80	3,60	5414399044807	6	4,32	10	60	43,20	950,40	à.p.d. 1000 m²
100	4,50	5414399036734	5	3,60	10	50	36,00	792,00	à.p.d. 1000 m²
120	5,45	5414399053700	4	2,88	10	40	28,80	633,60	à.p.d. 1000 m²
140	6,35	5414399043237	3	2,16	12	36	25,92	570,24	En stock
160	7,25	5414399040045	3	2,16	10	30	21,60	475,20	à.p.d. 1000 m²
180	8,15	5414399053724	2	1,44	14	28	20,16	443,52	à.p.d. 1000 m²
200	9,05	5414399053731	2	1,44	12	24	17,28	380,16	à.p.d. 1000 m²

PROPRIÉTÉS TECHNIQUES

Conductivité thermique : λ_D selon EN13165:2012+A2:2016	0,022 W/(m.K)
Résistance à la compression à 10% de déformation selon EN826	≥ 150 kPa
Traction perpendiculaire aux faces selon EN1607	TR80 ≥ 80 kPa
Stabilité dimensionnelle 48h, 70°C, 90%RH 48h, -20°C	DS(70,90)3: $\Delta\epsilon_{l,b} \leq 2\%$ / $\Delta\epsilon_d \leq 6\%$ DS(-20,-)1: $\Delta\epsilon_{l,b} \leq 1\%$ / $\Delta\epsilon_d \leq 2\%$
Déformation sous compression et température	DLT(2)5 $\leq 5\%$
Tolérance d'épaisseur selon EN823	T2
Densité	32 ± 3 kg/m ³
Résistance à la diffusion de la vapeur d'eau : μ	50-100
Réaction au feu, classe selon EN13501-1	E B-s1,d0 end-use (steel deck)
Absorption de l'eau à long terme	WL(T)2 < 2%



Attestations	
ATG	ATG 3208, ATG H974
CE	λ 0,022 W/(m.K)
DOP	Utherm Roof LE v4
EPD	B-EPD n° 21-0009-004-00-00-EN
ISO 14001	ISO 14001:2015
Classe d'émission dans l'air intérieur	A+

UTHERM Roof LE 2400 x 1200

Plaque isolante pour
les toitures plates

Utherm Roof LE est une plaque isolante en mousse PIR avec réaction au feu classe E selon la norme EN 13501-1, pour les toitures plates et légèrement inclinées. Cette plaque est revêtue sur deux côtés d'un complexe multicouche étanche au gaz.

Valeur lambda :

0,022

W/(m.K)

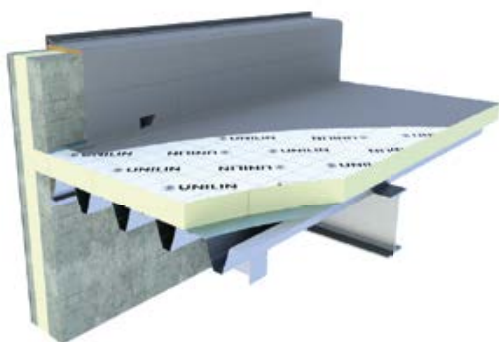


Isolation	PIR (polyisocyanurate) Valeur lambda déclarée (λ_D) 0,022 W/(m.K)
Revêtement	Complexe multichouche étanche au gaz
Dimensions	2400 x 1200 mm
Emboîtement	Bords droits sur les 4 côtés Bords à battées sur les 4 côtés

Épaisseur [mm]	Valeur $R_{D\text{ ISOL}}$ [m²K/W] CE	Code EAN	Plaques par paquet	m² par paquet	Paquets par palette	Plaques par palette	m² par palette	m² charge pleine	En stock / sur demande
Roof LE LS: 2400 x 1200 mm									
60	2,70	5414399053892	8	23,04	5	40	115,20	1267,20	à.p.d. 1000 m²
70	3,15	5414399053908	7	20,16	5	35	100,80	1108,80	à.p.d. 1000 m²
80	3,60	5414399000803	6	17,28	5	30	86,40	950,40	En stock
90	4,05	5414399053915	5	14,40	5	25	72,00	792,00	à.p.d. 1000 m²
100	4,50	5414399000810	5	14,40	5	25	72,00	792,00	En stock
110	5,00	5414399053922	4	11,52	5	20	57,60	633,60	à.p.d. 1000 m²
120	5,45	5414399001008	4	11,52	5	20	57,60	633,60	En stock
140	6,35	5414399053939	3	8,64	6	18	51,84	570,24	En stock
160	7,25	5414399053953	3	8,64	5	15	43,20	475,20	En stock
180	8,15	5414399053960	2	5,76	7	14	40,32	443,52	à.p.d. 1000 m²
200	9,05	5414399053977	2	5,76	6	12	34,56	380,16	à.p.d. 1000 m²
Roof LE SE: 2400 x 1200 mm									
20	0,90	5414399053748	24	69,12	5	120	345,60	3801,60	à.p.d. 1000 m²
30	1,35	5414399053755	16	46,08	5	80	230,40	2534,40	En stock
40	1,80	5414399053762	12	34,56	5	60	172,80	1900,80	En stock
50	2,25	5414399053779	10	28,80	5	50	144,00	1584,00	En stock
60	2,70	5414399053786	8	23,04	5	40	115,20	1267,20	En stock
70	3,15	5414399053793	7	20,16	5	35	100,80	1108,80	En stock
80	3,60	5414399053809	6	17,28	5	30	86,40	950,40	En stock
90	4,05	5414399053816	5	14,40	5	25	72,00	792,00	à.p.d. 1000 m²
100	4,50	5414399053823	5	14,40	5	25	72,00	792,00	En stock
110	5,00	5414399053830	4	11,52	5	20	57,60	633,60	à.p.d. 1000 m²
120	5,45	5414399053847	4	11,52	5	20	57,60	633,60	En stock
140	6,35	5414399053854	3	8,64	6	18	51,84	570,24	En stock
160	7,25	5414399053878	3	8,64	5	15	43,20	475,20	à.p.d. 1000 m²

PROPRIÉTÉS TECHNIQUES

Conductivité thermique : λ_D selon EN13165:2012+A2:2016	0,022 W/(m.K)
Résistance à la compression à 10% de déformation selon EN826	≥ 150 kPa
Traction perpendiculaire aux faces selon EN1607	TR80 ≥ 80 kPa
Stabilité dimensionnelle 48h, 70°C, 90%RH 48h, -20°C	DS(70,90)3: $\Delta\epsilon_{l,b} \leq 2\%$ / $\Delta\epsilon_d \leq 6\%$ DS(-20,-)1: $\Delta\epsilon_{l,b} \leq 1\%$ / $\Delta\epsilon_d \leq 2\%$
Déformation sous compression et température	DLT(2)5 $\leq 5\%$
Tolérance d'épaisseur selon EN823	T2
Densité	32 ± 3 kg/m ³
Résistance à la diffusion de la vapeur d'eau : μ	50-100
Réaction au feu, classe selon EN13501-1	E B-s1,d0 end-use (steel deck)
Absorption de l'eau à long terme	WL(T)2 $< 2\%$



Attestations	
ATG	ATG 3208, ATG H974
CE	λ 0,022 W/(m.K)
DOP	Utherm Roof LE v4
EPD	B-EPD n° 21-0009-004-00-00-EN
ISO 14001	ISO 14001:2015
Classe d'émission dans l'air intérieur	A+

UTHERM Roof LE Pro

FM approved plaque
isolante pour les
toitures plats,
adapté à la fixation
mécanique

Utherm Roof LE Pro est une plaque isolante en mousse PIR avec réaction au feu classe E selon la norme EN 13501-1, pour les toitures plates et légèrement inclinées. Cette plaque est revêtue sur deux côtés d'un complexe multicouche étanche au gaz et est FM approuvée.

Valeur lambda :

0,022

W/(m.K)



Isolation	PIR (polyisocyanurate) Valeur lambda déclarée (λ_D) 0,022 W/(m.K)
Revêtement	Complexe multichouche étanche au gaz
Dimensions	2400 x 1200 mm
Emboîtement	Bords droits sur les 4 côtés Bords à battées sur les 4 côtés

Épaisseur [mm]	Valeur $R_{D\text{ ISOL}}$ [m²K/W] CE	Code EAN	Plaques par paquet	m² par paquet	Paquets par palette	Plaques par palette	m² par palette	m² charge pleine	En stock / sur demande
Roof LE Pro LS: 2400 x 1200 mm									
120	5,45	5414399078819	4	11,52	5	20	57,60	633,60	à.p.d. 1000 m²
140	6,35	5414399078710	3	8,64	6	18	51,84	570,24	En stock
160	7,25	5414399078161	3	8,64	5	15	43,20	475,20	En stock
180	8,15	5414399078147	2	5,76	7	14	40,32	443,52	à.p.d. 1000 m²
200	9,05	5414399078789	2	5,76	6	12	34,56	380,16	à.p.d. 1000 m²
Roof LE Pro SE: 2400 x 1200 mm									
30	1,35	5414399103429	16	46,08	5	80	230,40	2534,40	En stock
40	1,80	5414399108202	12	34,56	5	60	172,80	1900,80	En stock
50	2,25	5414399078284	10	28,80	5	50	144,00	1584,00	En stock
60	2,70	5414399078291	8	23,04	5	40	115,20	1267,20	En stock
70	3,15	5414399078307	7	20,16	5	35	100,80	1108,80	En stock
80	3,60	5414399078314	6	17,28	5	30	86,40	950,40	En stock
90	4,05	5414399078321	5	14,40	5	25	72,00	792,00	En stock
100	4,50	5414399078338	5	14,40	5	25	72,00	792,00	En stock
110	5,00	5414399078345	4	11,52	5	20	57,60	633,60	En stock
120	5,45	5414399078352	4	11,52	5	20	57,60	633,60	En stock
140	6,35	5414399078376	3	8,64	6	18	51,84	570,24	En stock
160	7,25	5414399078406	3	8,64	5	15	43,20	475,20	à.p.d. 1000 m²

PROPRIÉTÉS TECHNIQUES

Conductivité thermique : λ_D selon EN13165:2012+A2:2016	0,022 W/(m.K)
Résistance à la compression à 10% de déformation selon EN826	≥ 150 kPa
Traction perpendiculaire aux faces selon EN1607	TR80 ≥ 80 kPa
Stabilité dimensionnelle 48h, 70°C, 90%RH 48h, -20°C	DS(70,90)3: $\Delta\epsilon_{l,b} \leq 2\%$ / $\Delta\epsilon_d \leq 6\%$ DS(-20,-)1: $\Delta\epsilon_{l,b} \leq 1\%$ / $\Delta\epsilon_d \leq 2\%$
Déformation sous compression et température	DLT(2)5 $\leq 5\%$
Tolérance d'épaisseur selon EN823	T2
Densité	32 ± 3 kg/m ³
Résistance à la diffusion de la vapeur d'eau : μ	50-100
Réaction au feu, classe selon EN13501-1	E B-s1,d0 end-use (steel deck)
Absorption de l'eau à long terme	WL(T)2 $< 2\%$



Attestations	
ATG	ATG 3208, ATG H974
CE	λ 0,022 W/(m.K)
DOP	Utherm Roof LE Pro v2
EPD	B-EPD n° 21-0009-004-00-00-EN
FM	FM approved per Approval Standard 4470
ISO 14001	ISO 14001:2015
Classe d'émission dans l'air intérieur	A+

UTHERM Roof LE Pro Tapered

FM approved plaque
isolante pour les
toitures plats,
adapté à la fixation
mécanique

Utherm Roof LE Pro Tapered est une plaque isolante en mousse PIR avec réaction au feu classe E selon la norme EN 13501-1, avec pente intégrée pour les toitures plates, permettant une meilleure évacuation des eaux pluviales. Cette plaque est revêtue sur deux côtés d'un complexe multicouche étanche au gaz et convient également au collage. Cette plaque est FM approuvée.

Valeur lambda :
0,022
W/(m.K)



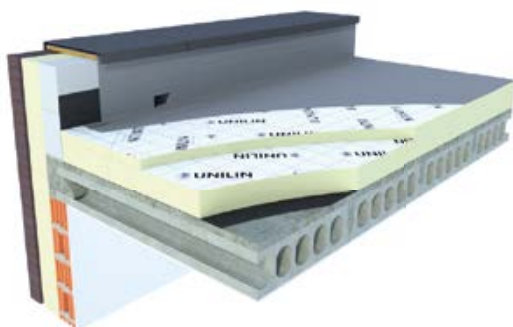
Isolation	PIR (polyisocyanurate) Valeur lambda déclarée (λ_D) 0,022 W/(m.K)
Revêtement	Complexe multicouche étanche au gaz
Dimensions	1200 x 1200 mm
Emboîtement	Bords droits sur les 4 côtés

PROPRIÉTÉS TECHNIQUES

Conductivité thermique : λ_D selon EN13165:2012+A2:2016	0,022 W/(m.K)
Résistance à la compression à 10% de déformation selon EN826	≥ 150 kPa
Traction perpendiculaire aux faces selon EN1607	TR80 ≥ 80 kPa
Stabilité dimensionnelle 48h, 70°C, 90%RH 48h, -20°C	DS(70,90)3: $\Delta\epsilon_{l,b} \leq 2\%$ / $\Delta\epsilon_d \leq 6\%$ DS(-20,-)1: $\Delta\epsilon_{l,b} \leq 1\%$ / $\Delta\epsilon_d \leq 2\%$
Déformation sous compression et température	DLT(2)5 $\leq 5\%$
Tolérance d'épaisseur selon EN823	T2
Densité	32 ± 3 kg/m ³
Résistance à la diffusion de la vapeur d'eau : μ	50-100
Réaction au feu, classe selon EN13501-1	E
Absorption de l'eau à long terme	WL(T)2 $< 2\%$

LISTE D'ARTICLES

Épaisseur [mm]	Valeur $R_{D,ISOL}$ [m²K/W] CE	Code EAN	Plaques par paquet	m² par paquet	Paquets par palette	Plaques par palette	m² par palette	m² charge pleine	En stock / sur demande
Roof LE Pro Tapered 10 mm (0,83 %) : 1200 x 1200 mm									
30/40	1,55	5414399083028	8	11,52	9	72	103,68	2280,96	Sur demande par pièce
40/50	2,00	5414399083073	6	8,64	9	54	77,76	1710,72	Sur demande par pièce
50/60	2,50	5414399083097	6	8,64	7	42	60,48	1330,56	En stock
60/70	2,95	5414399083110	4	5,76	9	36	51,84	1140,48	En stock
70/80	3,40	5414399083400	6	8,64	5	30	43,20	950,40	En stock
80/90	3,85	5414399092204	4	5,76	6	24	34,56	760,32	En stock
90/100	4,30	5414399092211	4	5,76	6	24	34,56	760,32	En stock
100/110	4,75	5414399092228	4	5,76	6	24	34,56	760,32	En stock
110/120	5,20	5414399092235	4	5,76	5	20	28,80	633,60	En stock
Roof LE Pro Tapered 15 mm (1,25 %) : 1200 x 1200 mm									
30/45	1,70	5414399083035	8	11,52	8	64	92,16	2027,52	En stock
45/60	2,35	5414399083080	6	8,64	8	48	69,12	1520,64	En stock
60/75	3,05	5414399081000	6	8,64	6	36	51,84	1140,48	En stock
75/90	3,75	5414399081017	6	8,64	5	30	43,20	950,40	En stock
90/105	4,40	5414399081024	4	5,76	6	24	34,56	760,32	En stock
105/120	5,10	5414399081031	4	5,76	5	20	28,80	633,60	En stock
Roof LE Pro Tapered 20 mm (1,67 %) : 1200 x 1200 mm									
30/50	1,80	5414399083042	6	8,64	10	60	86,40	1900,80	En stock
50/70	2,70	5414399081048	4	5,76	10	40	57,60	1267,20	En stock
70/90	3,60	5414399081055	6	8,64	5	30	43,20	950,40	En stock
90/110	4,50	5414399081062	4	5,76	6	24	34,56	760,32	En stock
110/130	5,45	5414399083011	4	5,76	5	20	28,80	633,60	En stock
Roof LE Pro Tapered 25 mm (2,08 %) : 1200 x 1200 mm									
30/55	1,90	5414399083059	10	14,40	5	50	72,00	1584,00	En stock
55/80	3,05	5414399083103	6	8,64	6	36	51,84	1140,48	En stock
80/105	4,20	5414399083134	4	5,76	6	24	34,56	760,32	En stock
105/130	5,30	5414399083004	4	5,76	5	20	28,80	633,60	En stock
Roof LE Pro Tapered 30 mm (2,50 %) : 1200 x 1200 mm									
30/60	2,00	5414399083066	10	14,40	5	50	72,00	1584,00	En stock
60/90	3,40	5414399083127	6	8,64	5	30	43,20	950,40	En stock
90/120	4,75	5414399083141	4	5,76	6	24	34,56	760,32	En stock



Attestations	
ATG	ATG 3208, ATG H974
CE	λ 0,022 W/(m.K)
DOP	Utherm Roof LE Pro Tapered v3
EPD	B-EPD n° 21-0009-004-00-00-EN
FM	FM approved per Approval Standard 4470
ISO 14001	ISO 14001:2015
Classe d'émission dans l'air intérieur	A+

UTHERM Roof M

Plaque isolante pour toits

Roof M est un panneau d'isolation thermique en mousse PIR sur deux côtés revêtu d'un voile de verre minéralisé ouvert au gaz.

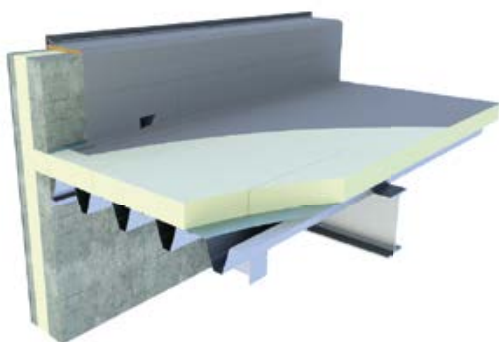
Isolation	PIR (polyisocyanurate) Valeur lambda déclarée (λ_D) 0,025 - 0,027 W/(m.K)
Revêtement	Voile de verre minéralisé
Dimensions	1200 x 600 mm
Emboîtement	Bords droits sur les 4 côtés



Épaisseur [mm]	Valeur lambda [W/(m.K)]	Valeur $R_{D,ISOL}$ [m²K/W] CE	Code EAN	Plaques par paquet	m² par paquet	Paquets par palette	m² par palette	m² charge pleine	En stock / sur demande
Roof M SE: 1200 x 600 mm									
30	0,027	1,10	5414399022881	16	11,52	10	115,20	2534,40	à.p.d. 1000 m²
40	0,027	1,45	5414399000643	12	8,64	10	86,40	1900,80	à.p.d. 1000 m²
50	0,027	1,85	5414399000452	10	7,20	10	72,00	1584,00	à.p.d. 1000 m²
60	0,027	2,20	5414399000469	8	5,76	10	57,60	1267,20	à.p.d. 1000 m²
70	0,027	2,55	5414399008809	7	5,04	10	50,40	1108,80	à.p.d. 1000 m²
81	0,026	3,10	5414399019744	6	4,32	10	43,20	950,40	à.p.d. 1000 m²
90	0,026	3,45	5414399054004	5	3,60	10	36,00	792,00	à.p.d. 1000 m²
100	0,026	3,80	5414399000476	5	3,60	10	36,00	792,00	à.p.d. 1000 m²
110	0,026	4,20	5414399054011	4	2,88	10	28,80	633,60	à.p.d. 1000 m²
120	0,025	4,80	5414399007000	4	2,88	10	28,80	633,60	à.p.d. 1000 m²
140	0,025	5,60	5414399023444	3	2,16	12	25,92	570,24	à.p.d. 1000 m²
160	0,025	6,40	5414399027046	3	2,16	10	21,60	475,20	à.p.d. 1000 m²

PROPRIÉTÉS TECHNIQUES

Conductivité thermique : λ_D selon EN13165:2012+A2:2016	0,025 - 0,027 W/(m.K)
Résistance à la compression à 10% de déformation selon EN826	≥ 150 kPa
Traction perpendiculaire aux faces selon EN1607	TR80 ≥ 80 kPa
Stabilité dimensionnelle 48h, 70°C, 90%RH 48h, -20°C	DS(70,90)3: $\Delta\epsilon_{l,b} \leq 2\%$ / $\Delta\epsilon_d \leq 6\%$ DS(-20,-)1: $\Delta\epsilon_{l,b} \leq 1\%$ / $\Delta\epsilon_d \leq 2\%$
Déformation sous compression et température	DLT(2)5 $\leq 5\%$
Tolérance d'épaisseur selon EN823	T2
Densité	32 ± 3 kg/m ³
Résistance à la diffusion de la vapeur d'eau : μ	50-100
Réaction au feu, classe selon EN13501-1	F
Absorption de l'eau à long terme	WL(T)2 < 2%



Attestations	
ATG	ATG 2992, ATG H900
CE	λ 0,025 - 0,027 W/(m.K)
DOP	Utherm Roof M v4
EPD	EPD_IVP_20210002-IBE1-EN
ISO 14001	ISO 14001:2015
Classe d'émission dans l'air intérieur	A+

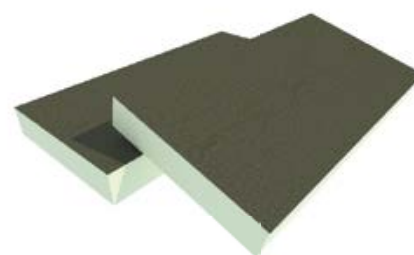
UTHERM Roof B

Plaque isolante pour
les toitures plates,
idéale pour la colle
froide bitumineuse et
brûler

Utherm Roof B est une plaque isolante en mousse PIR pour les toitures plates et légèrement inclinées. Cette plaque est revêtue sur deux côtés d'une voile de verre bituminée à gaz ouvert.

Isolation	PIR (polyisocyanurate) Valeur lambda déclarée (λ_D) 0,024 - 0,027 W/(m.K)
Revêtement	Voile de verre bituminé ouvert au gaz
Dimensions	1200 x 600 mm
Emboîtement	Bords droits sur les 4 côtés

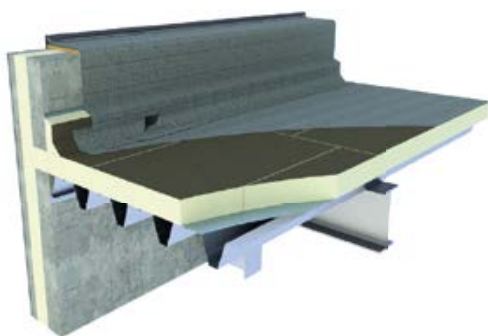
Valeur lambda :
0,024
0,027
W/(m.K)



Épaisseur [mm]	Valeur lambda [W/(m.K)]	Valeur $R_{D,ISOL}$ [m²K/W] CE	Code EAN	Plaques par paquet	m² par paquet	Paquets par palette	m² par palette	m² charge pleine	En stock / sur demande
Roof B SE: 1200 x 600 mm									
30	0,027	1,10	5414399061606	16	11,52	10	115,20	2534,40	En stock
40	0,027	1,45	5414399061613	12	8,64	10	86,40	1900,80	En stock
50	0,027	1,85	5414399061620	10	7,20	10	72,00	1584,00	En stock
60	0,027	2,20	5414399061637	8	5,76	10	57,60	1267,20	En stock
70	0,027	2,55	5414399061644	7	5,04	10	50,40	1108,80	à.p.d. 1000 m²
80	0,026	3,05	5414399061651	6	4,32	10	43,20	950,40	En stock
90	0,026	3,45	5414399062115	5	3,60	10	36,00	792,00	à.p.d. 1000 m²
100	0,026	3,80	5414399061668	5	3,60	10	36,00	792,00	En stock
110	0,026	4,20	5414399061675	4	2,88	10	28,80	633,60	à.p.d. 1000 m²
120	0,024	5,00	5414399061682	4	2,88	10	28,80	633,60	En stock
140	0,024	5,80	5414399061699	3	2,16	12	25,92	570,24	En stock
160	0,024	6,65	5414399062122	3	2,16	10	21,60	475,20	à.p.d. 1000 m²
180	0,024	7,50	5414399069909	2	1,44	14	20,16	443,52	à.p.d. 1000 m²
200	0,024	8,30	5414399069916	2	1,44	12	17,28	380,16	à.p.d. 1000 m²

PROPRIÉTÉS TECHNIQUES

Conductivité thermique : λ_D selon EN13165:2012+A2:2016	0,024 - 0,027 W/(m.K)
Résistance à la compression à 10% de déformation selon EN826	≥ 150 kPa
Traction perpendiculaire aux faces selon EN1607	TR80 ≥ 80 kPa
Stabilité dimensionnelle 48h, 70°C, 90%RH 48h, -20°C	DS(70,90)3: $\Delta\epsilon_{l,b} \leq 2\%$ / $\Delta\epsilon_d \leq 6\%$ DS(-20,-)1: $\Delta\epsilon_{l,b} \leq 1\%$ / $\Delta\epsilon_d \leq 2\%$
Déformation sous compression et température	DLT(2)5 $\leq 5\%$
Tolérance d'épaisseur selon EN823	T2
Densité	32 ± 3 kg/m ³
Résistance à la diffusion de la vapeur d'eau : μ	50-100
Réaction au feu, classe selon EN13501-1	F
Absorption de l'eau à long terme	WL(T)2 $< 2\%$



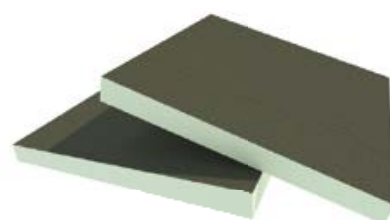
Attestations	
ATG	ATG 3208, ATG H974
CE	λ 0,024 - 0,027 W/(m.K)
DOP	Utherm Roof B v4
EPD	EPD-UNI-20140206-IBA1-EN
ISO 14001	ISO 14001:2015
Classe d'émission dans l'air intérieur	A+

UTHERM Roof B Tapered

Plaque isolante
avec pente intégrée,
idéale pour la colle
froide bitumineuse et
brûler

Utherm Roof B Tapered est une plaque isolante en mousse PIR avec pente intégrée pour les toitures plates. Cette plaque est revêtue sur deux côtés d'une voile de verre bituminée à gaz ouvert.

Isolation	PIR (polyisocyanurate) Valeur lambda déclarée (λ_D) 0,024 - 0,027 W/(m.K)
Revêtement	Voile de verre bituminé ouvert au gaz
Dimensions	1200 x 1200 mm
Emboîtement	Bords droits sur les 4 côtés

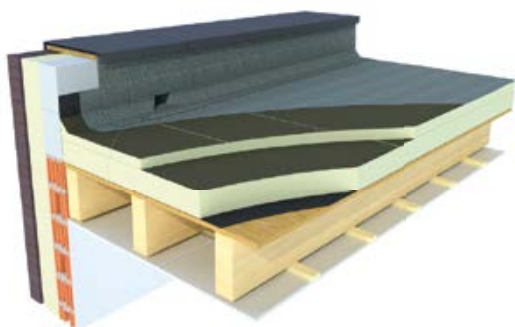


PROPRIÉTÉS TECHNIQUES

Conductivité thermique : λ_D selon EN13165:2012+A2:2016	0,024 - 0,027 W/(m.K)
Résistance à la compression à 10% de déformation selon EN826	≥ 150 kPa
Traction perpendiculaire aux faces selon EN1607	TR80 ≥ 80 kPa
Stabilité dimensionnelle 48h, 70°C, 90%RH 48h, -20°C	DS(70,90)3: $\Delta\epsilon_{l,b} \leq 2\%$ / $\Delta\epsilon_d \leq 6\%$ DS(-20,-)1: $\Delta\epsilon_{l,b} \leq 1\%$ / $\Delta\epsilon_d \leq 2\%$
Déformation sous compression et température	DLT(2)5 $\leq 5\%$
Tolérance d'épaisseur selon EN823	T2
Densité	32 ± 3 kg/m ³
Résistance à la diffusion de la vapeur d'eau : μ	50-100
Réaction au feu, classe selon EN13501-1	F
Absorption de l'eau à long terme	WL(T)2 $< 2\%$

LISTE D'ARTICLES

Épaisseur [mm]	Valeur lambda [W/(m.K)]	Valeur R _{D ISOL} [m²K/W] CE	Code EAN	Plaques par paquet	m² par paquet	Paquets par palette	m² par palette	m² charge pleine	En stock / sur demande
Roof B Tapered 10 mm (0,83 %): 1200 x 1200 mm									
30/40	0,027	1,25	5414399062139	8	11,52	9	103,68	2280,96	En stock
40/50	0,027	1,65	5414399062146	6	8,64	9	77,76	1710,72	En stock
50/60	0,027	2,00	5414399062153	6	8,64	7	60,48	1330,56	En stock
60/70	0,027	2,40	5414399062160	4	5,76	9	51,84	1140,48	En stock
70/80	0,027	2,75	5414399062177	4	5,76	8	46,08	1013,76	En stock
Roof B Tapered 20 mm (1,67 %): 1200 x 1200 mm									
30/50	0,027	1,45	5414399061965	6	8,64	10	86,40	1900,80	En stock
50/70	0,027	2,20	5414399061996	4	5,76	10	57,60	1267,20	En stock
70/90	0,026	3,05	5414399062207	6	8,64	5	43,20	950,40	En stock
90/110	0,026	3,80	5414399062214	4	5,76	6	34,56	760,32	En stock



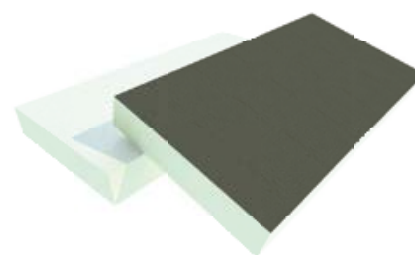
Attestations	
ATG	ATG 3208, ATG H974
CE	λ 0,024 - 0,027 W/(m.K)
DOP	Utherm Roof B Tapered v4
EPD	EPD-UNI-20140206-IBA1-EN
ISO 14001	ISO 14001:2015
Classe d'émission dans l'air intérieur	A+

UTHERM Roof BM

Plaque isolante
combinée pour les
toitures plates

Utherm Roof BM est une plaque isolante en mousse PIR pour les toitures plates et légèrement inclinées. Cette plaque est revêtue sur un côté d'un voile de verre bituminé à gaz ouvert et sur l'autre côté revêtu d'un voile de verre minéralisé.

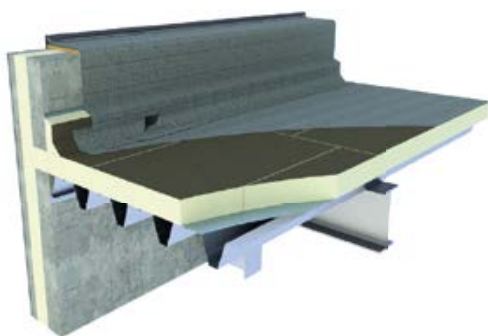
Isolation	PIR (polyisocyanurate) Valeur lambda déclarée (λ_D) 0,024 - 0,027 W/(m.K)
Revêtement	Parement supérieur : voile de verre bituminé ouvert au gaz Parement inférieur : voile de verre minéralisé
Dimensions	1200 x 600 mm
Emboîtement	Bords droits sur les 4 côtés



Épaisseur [mm]	Valeur lambda [W/(m.K)]	Valeur $R_{D,ISOL}$ [m²K/W] CE	Code EAN	Plaques par paquet	m² par paquet	Paquets par palette	m² par palette	m² charge pleine	En stock / sur demande
Roof BM SE: 1200 x 600 mm									
30	0,027	1,10	5414399061705	16	11,52	10	115,20	2534,40	à.p.d. 1000 m²
40	0,027	1,45	5414399061712	12	8,64	10	86,40	1900,80	à.p.d. 1000 m²
50	0,027	1,85	5414399061729	10	7,20	10	72,00	1584,00	à.p.d. 1000 m²
60	0,027	2,20	5414399061736	8	5,76	10	57,60	1267,20	En stock
70	0,027	2,55	5414399061743	7	5,04	10	50,40	1108,80	à.p.d. 1000 m²
80	0,026	3,05	5414399061750	6	4,32	10	43,20	950,40	En stock
90	0,026	3,45	5414399070868	5	3,60	10	36,00	792,00	à.p.d. 1000 m²
100	0,026	3,80	5414399061767	5	3,60	10	36,00	792,00	En stock
120	0,024	5,00	5414399061774	4	2,88	10	28,80	633,60	En stock
140	0,024	5,80	5414399061781	3	2,16	12	25,92	570,24	à.p.d. 1000 m²
160	0,024	6,65	5414399061798	3	2,16	10	21,60	475,20	à.p.d. 1000 m²
200	0,024	8,30	5414399061804	2	1,44	12	17,28	380,16	à.p.d. 1000 m²

PROPRIÉTÉS TECHNIQUES

Conductivité thermique : λ_D selon EN13165:2012+A2:2016	0,024 - 0,027 W/(m.K)
Résistance à la compression à 10% de déformation selon EN826	≥ 150 kPa
Traction perpendiculaire aux faces selon EN1607	TR80 ≥ 80 kPa
Stabilité dimensionnelle 48h, 70°C, 90%RH 48h, -20°C	DS(70,90)3: $\Delta\epsilon_{l,b} \leq 2\%$ / $\Delta\epsilon_d \leq 6\%$ DS(-20,-)1: $\Delta\epsilon_{l,b} \leq 1\%$ / $\Delta\epsilon_d \leq 2\%$
Déformation sous compression et température	DLT(2)5 $\leq 5\%$
Tolérance d'épaisseur selon EN823	T2
Densité	32 ± 3 kg/m ³
Résistance à la diffusion de la vapeur d'eau : μ	50-100
Réaction au feu, classe selon EN13501-1	F
Absorption de l'eau à long terme	WL(T)2 < 2%



Attestations	
ATG	ATG 3208, ATG H974
CE	λ 0,024 - 0,027 W/(m.K)
DOP	Utherm Roof BM v2
ISO 14001	ISO 14001:2015
Classe d'émission dans l'air intérieur	A+



Checklist

PLANS

(procurer en format dwg ou dxf) :

- Plan du toit avec indication des lignes et des points d'écoulement
- Coupes

TYPE DE MEMBRANE D'ÉTANCHÉITÉ

- Bitume marque & type : _____
- EPDM marque & type : _____
- PVC marque & type : _____
- TPO marque & type : _____
- Autre marque & type : _____

TYPE DE PLAQUE D'ISOLATION

■ Roof B

- Pente 10 mm / 1,2 m (0,83%)
- Pente 20 mm / 1,2 m (1,67%)

■ Roof L

- Pente 10 mm / 1,2 m (0,83%)
- Pente 15 mm / 1,2 m (1,25%)
- Pente 20 mm / 1,2 m (1,67%)
- Pente 25 mm / 1,2 m (2,08%)





Sarking

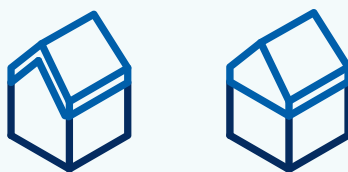


Grâce à des plaques isolantes avec sous-toiture collée, vous rendrez n'importe quelle toiture inclinée étanche au vent et à l'eau en un clin d'œil.



Le conseil d'Unilin Insulation pour votre isolation toiture

Comment voulez-vous isoler votre toit ?



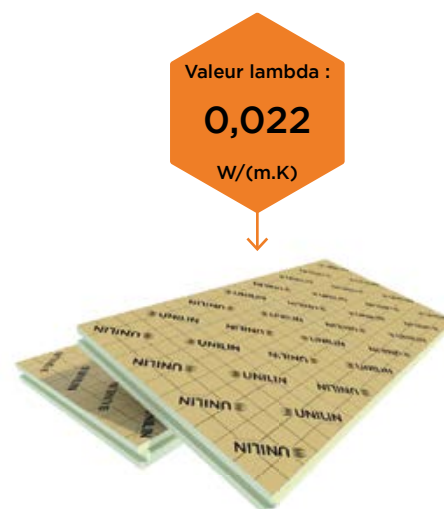
(Post-)isolation à l'extérieur avec Utherm Sarking	Solution standard ?	→	Utherm Sarking K	_____	72
			Utherm Sarking A	_____	74
	Étanchéité immédiate à l'eau et au vent ?	→	Utherm Sarking L Plus	_____	76
	Meilleure isolation acoustique	→	Utherm Sarking L Comfort	_____	78
Intérieur toiture inclinée		→	Utherm Attic L Gyp	_____	80
Rénovation approfondie ?	Isolation, sous-toiture et finition intérieure tout-en-un ?	→	Panneaux de toiture		

UTHERM Sarking K

Plaque isolante pour
les toitures en pente

Utherm Sarking K est une plaque isolante en mousse PIR pour des toitures en pente. Cette plaque est revêtue sur deux côtés d'un complexe multicouche étanche au gaz et prévu avec grille préimprimée et couleur brun pour éviter les reflets pendant la pose.

Isolation	PIR (polyisocyanurate) Valeur lambda déclarée (λ_D) 0,022 W/(m.K)
Revêtement	complexe multicouche étanche au gaz de couleur brune
Dimensions	2400 x 1200 mm
Emboîtement	Bord rainuré et langueté sur les 4 côtés



Épaisseur [mm]	Valeur $R_{D\text{ ISOL}}$ [m²K/W] CE	Code EAN	Plaques par paquet	m² par paquet	Paquets par palette	Plaques par palette	m² par palette	m² charge pleine	En stock / sur demande
Sarking K TG: 2400 x 1200 mm									
60	2,70	5414399009158	6	17,28	7	42	120,96	1330,56	à.p.d. 500 m²
80	3,60	5414399028746	4	11,52	7	28	80,64	887,04	à.p.d. 500 m²
100	4,50	5414399009196	3	8,64	8	24	69,12	760,32	En stock
120	5,45	5414399009400	3	8,64	7	21	60,48	665,28	En stock
140	6,35	5414399009738	3	8,64	6	18	51,84	570,24	En stock
160	7,25	5414399010338	2	5,76	7	14	40,32	443,52	à.p.d. 500 m²

PROPRIÉTÉS TECHNIQUES

Conductivité thermique : λ_D selon EN13165:2012+A2:2016	0,022 W/(m.K)
Résistance à la compression à 10% de déformation selon EN826	≥ 150 kPa
Traction perpendiculaire aux faces selon EN1607	TR80 ≥ 80 kPa
Stabilité dimensionnelle 48h, 70°C, 90%RH 48h, -20°C	DS(70,90)3: $\Delta\epsilon_{l,b} \leq 2\%$ / $\Delta\epsilon_d \leq 6\%$ DS(-20,-)1: $\Delta\epsilon_{l,b} \leq 1\%$ / $\Delta\epsilon_d \leq 2\%$
Déformation sous compression et température	DLT(2)5 $\leq 5\%$
Tolérance d'épaisseur selon EN823	T2
Densité	32 ± 3 kg/m ³
Résistance à la diffusion de la vapeur d'eau : μ	50-100
Réaction au feu, classe selon EN13501-1	F
Absorption de l'eau à long terme	WL(T)2 < 2%



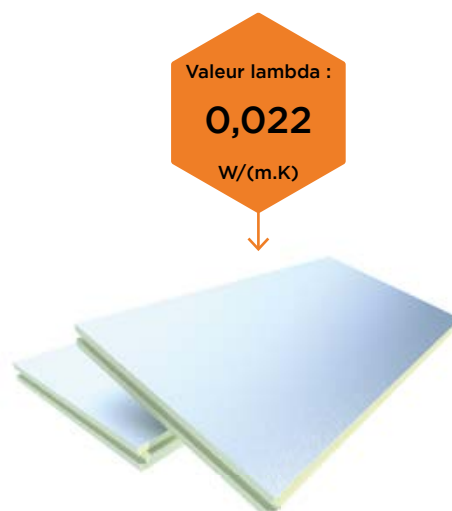
Attestations	
ATG	ATG H900
CE	λ 0,022 W/(m.K)
DOP	Utherm Sarking K v3
EPD	B-EPD n° 21-0009-004-00-00-EN
ISO 14001	ISO 14001:2015
Classe d'émission dans l'air intérieur	A+
FDES	Disponible sur http://www.inies.fr

UTHERM Sarking A

Plaque isolante
pour les toitures en
pente avec sécurité
incendie accrue

Utherm Sarking A est une plaque isolante en mousse PIR avec classe de réaction au feu D-s2,d0 pour les toitures en pente. Cette plaque est revêtue sur deux côtés d'un aluminium pur étanche aux gaz, d'environ 50 µm.

Isolation	PIR (polyisocyanurate) Valeur lambda déclarée (λ_D) 0,022 W/(m.K)
Revêtement	Aluminium pur étanche au gaz, légèrement ondulé
Dimensions	2400 x 1200 mm
Emboîtement	Bord rainuré et langueté sur les 4 côtés



Épaisseur [mm]	Valeur $R_{D,ISOL}$ [m²K/W] CE	Code EAN	Plaques par paquet	m² par paquet	Paquets par palette	Plaques par palette	m² par palette	m² charge pleine	En stock / sur demande
Sarking A TG: 2400 x 1200 mm									
60	2,70	5414399046948	5	14,40	8	40	115,20	1267,20	à.p.d. 500 m²
80	3,60	5414399046955	4	11,52	7	28	80,64	887,04	à.p.d. 500 m²
100	4,50	5414399046917	4	11,52	6	24	69,12	760,32	à.p.d. 500 m²
120	5,45	5414399046924	3	8,64	7	21	60,48	665,28	à.p.d. 500 m²
140	6,35	5414399051119	3	8,64	6	18	51,84	570,24	à.p.d. 500 m²
160	7,25	5414399053410	2	5,76	7	14	40,32	443,52	à.p.d. 500 m²

PROPRIÉTÉS TECHNIQUES

Conductivité thermique : λ_D selon EN13165:2012+A2:2016	0,022 W/(m.K)
Résistance à la compression à 10% de déformation selon EN826	≥ 150 kPa
Traction perpendiculaire aux faces selon EN1607	TR80 ≥ 80 kPa
Stabilité dimensionnelle 48h, 70°C, 90%RH 48h, -20°C	DS(70,90)3: $\Delta\epsilon_{l,b} \leq 2\%$ / $\Delta\epsilon_d \leq 6\%$ DS(-20,-)1: $\Delta\epsilon_{l,b} \leq 1\%$ / $\Delta\epsilon_d \leq 2\%$
Déformation sous compression et température	DLT(2)5 $\leq 5\%$
Tolérance d'épaisseur selon EN823	T2
Densité	32 ± 3 kg/m ³
Résistance à la diffusion de la vapeur d'eau : μ	50-100
Réaction au feu, classe selon EN13501-1	D-s2,d0
Absorption de l'eau à long terme	WL(T)2 $< 2\%$



Attestations	
CE	λ 0,022 W/(m.K)
DOP	Utherm Sarking A v4
EPD	B-EPD n° 21-0009-003-00-00-EN
ISO 14001	ISO 14001:2015
Classe d'émission dans l'air intérieur	A+

UTHERM Sarking L Plus

Plaque isolante pour
les toitures en pente
avec membrane de
sous-toiture

Utherm Sarking L Plus est une plaque isolante en mousse PIR pour les toitures en pente. Cette plaque est revêtue sur deux côtés d'un complexe multicouche étanche au gaz, à l'extérieur fini avec membrane de sous-toiture intégrée, ouvert contre la vapeur et qui retient l'eau. Les bandes chevauchantes pratiques garantissent une installation facile.

Valeur lambda :

0,022

W/(m.K)



Isolation	PIR (polyisocyanurate) Valeur lambda déclarée (λ_D) 0,022 W/(m.K)
Revêtement	Complexe multicouche étanche au gaz Finition : écran de sous-toiture HPV (Hautement Perméant à la Vapeur d'eau)
Dimensions	2400 x 1200 mm
Emboîtement	Bord rainuré et langueté sur les 4 côtés

Épaisseur [mm]	Valeur $R_{D,ISOL}$ [m²K/W] CE	Code EAN	Plaques par paquet	m² par paquet	Paquets par palette	Plaques par palette	m² par palette	m² charge pleine	En stock / sur demande
Sarking L Plus TG: 2400 x 1200 mm									
60	2,70	5414399038554	6	17,28	6	36	103,68	1140,48	En stock
80	3,60	5414399028951	4	11,52	7	28	80,64	887,04	En stock
100	4,50	5414399009356	3	8,64	8	24	69,12	760,32	En stock
120	5,45	5414399041028	3	8,64	7	21	60,48	665,28	En stock
140	6,35	5414399040922	3	8,64	6	18	51,84	570,24	En stock
160	7,25	5414399041103	2	5,76	7	14	40,32	443,52	En stock
180	8,15	5414399019553	2	5,76	7	14	40,32	443,52	à.p.d. 1000 m²
200	9,05	5414399053403	2	5,76	6	12	34,56	380,16	à.p.d. 1000 m²

PROPRIÉTÉS TECHNIQUES

Conductivité thermique : λ_D (mousse PIR) selon EN13165:2012+A2:2016	0,022 W/(m.K)
Résistance à la compression à 10% de déformation selon EN826 (mousse PIR)	≥ 150 kPa
Traction perpendiculaire aux faces selon EN1607 (mousse PIR)	TR80 ≥ 80 kPa
Stabilité dimensionnelle (mousse PIR) 48h, 70°C, 90%RH 48h, -20°C	DS(70,90)3: $\Delta\epsilon_{l,b} \leq 2\%$ / $\Delta\epsilon_d \leq 6\%$ DS(-20,-)1: $\Delta\epsilon_{l,b} \leq 1\%$ / $\Delta\epsilon_d \leq 2\%$
Déformation sous compression et température (mousse PIR)	DLT(2)5 $\leq 5\%$
Tolérance d'épaisseur selon EN823 (mousse PIR)	T2
Densité (mousse PIR)	32 ± 3 kg/m ³
Résistance à la diffusion de la vapeur d'eau : μ (mousse PIR)	50-100
Réaction au feu, classe selon EN13501-1 (mousse PIR)	F
Absorption de l'eau à long terme (mousse PIR)	WL(T)2 $< 2\%$



Attestations	
ATG	ATG H900
CE	λ 0,022 W/(m.K)
DOP	Utherm Sarking L Plus v3
EPD	B-EPD n° 21-0009-004-00-00-EN
ISO 14001	ISO 14001:2015
Classe d'émission dans l'air intérieur	A+

UTHERM Sarking L Comfort

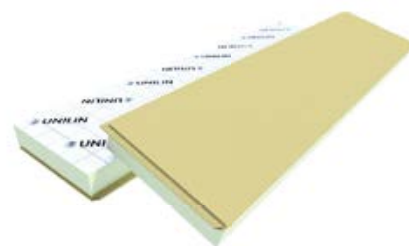
Plaque isolante
pour les toitures en
pente avec isolation
acoustique améliorée

Utherm Sarking L Comfort est une plaque isolante en mousse PIR pour les toitures en pente. Cette plaque est revêtue sur deux côtés d'un complexe multicouche étanche au gaz, à l'extérieur fini avec un panneau de fibres de bois de 35 mm, collée, qui réduit le bruit de 10 dB par rapport à une plaque Sarking classique.

Valeur lambda :

0,022

W/(m.K)



Isolation	<p>PIR (polyisocyanurate)</p> <p>Valeur lambda déclarée (λ_D) 0,022 W/(m.K)</p> <p>Valeur R aggloméré fibre de bois : 0,79 m²K/W</p>
Revêtement	<p>Complexe multichouche étanche au gaz</p> <p>Finition : plaque de fibre de bois assurant la fonction d'écran de sous-toiture, étanche à l'eau et résistant à la vapeur d'eau de 35mm</p>
Dimensions	<p>Brute : 2511 x 611 mm</p> <p>Surface nette après mise en place : 2485 x 585 mm</p>
Emboîtement	<p>Panneau de fibres de bois avec bord rainuré et languetée sur les 4 cotés</p>

Épaisseur [mm]	Valeur $R_{D\ ISOL}$ [m ² K/W] CE	Code EAN	Plaques par paquet	m ² par paquet	Paquets par palette	Plaques par palette	m ² par palette	m ² charge pleine	En stock / sur demande
Sarking L Comfort TG: 2511 x 611 mm									
120+35	6,25	5414399029279	2	3,07	7	14	21,48	214,79	Sur demande par paquet
140+35	7,15	5414399029286	2	3,07	6	12	18,41	184,11	Sur demande par paquet
160+35	8,05	5414399030800	2	3,07	6	12	18,41	184,11	Sur demande par paquet

PROPRIÉTÉS TECHNIQUES

Conductivité thermique : λ_D (mousse PIR) selon EN13165:2012+A2:2016	0,022 W/(m.K)
Conductivité thermique fibre de bois : λ_D selon EN13171:2015	0,044 W/(m.K)
Résistance à la compression à 10% de déformation selon EN826 (mousse PIR)	≥ 150 kPa
Traction perpendiculaire aux faces selon EN1607 (mousse PIR)	TR80 ≥ 80 kPa
Stabilité dimensionnelle (mousse PIR) 48h, 70°C, 90%RH 48h, -20°C	DS(70,90)3: $\Delta\epsilon_{l,b} \leq 2\%$ / $\Delta\epsilon_d \leq 6\%$ DS(-20,-)1: $\Delta\epsilon_{l,b} \leq 1\%$ / $\Delta\epsilon_d \leq 2\%$
Déformation sous compression et température (mousse PIR)	DLT(2)5 $\leq 5\%$
Tolérance d'épaisseur selon EN823 (mousse PIR)	T2
Densité (mousse PIR)	32 ± 3 kg/m ³
Résistance à la diffusion de la vapeur d'eau : μ (mousse PIR)	50-100
Réaction au feu, classe selon EN13501-1 (mousse PIR)	F
Absorption de l'eau à long terme (mousse PIR)	WL(T)2 < 2%



Attestations	
CE	λ 0,022 W/(m.K)
ISO 14001	ISO 14001:2015

UTHERM Attic L Gyp

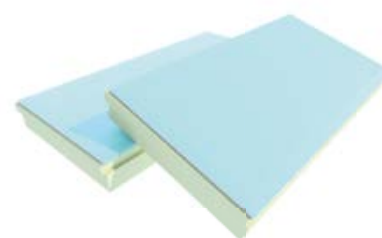
Plaque isolante
inclusif finition pour
la post isolation des
greniers

Utherm Attic L Gyp est une plaque isolante en mousse PIR pour la post-isolation des greniers. Cette plaque est revêtue sur deux côtés d'un complexe multicouche étanche au gaz et est finie d'un côté avec une plaque de plâtre de 12,5 mm résistante à l'eau et à l'humidité.

Valeur lambda :

0,022

W/(m.K)



Isolation PIR (polyisocyanurate)
Valeur lambda déclarée (λ_D)
0,022 W/(m.K)
Valeur R aggloméré GYP H : 0,050 m²K/W

Revêtement Complexe multichouche étanche au gaz
Finition : plaque de plâtre résistante à l'eau et à l'humidité de 12,5mm

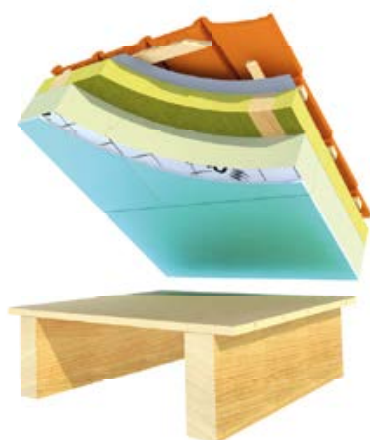
Dimensions Brute : 1200 x 613 mm
Surface nette après mise en place : 1189 x 602 mm

Emboîtement Combinaison avec bord rainuré et langueté sur les 4 côtés

Épaisseur [mm]	Valeur $R_{D\ ISOL}$ [m ² K/W] CE	Code EAN	Plaques par paquet	m ² par paquet	Plaques par palette	m ² par palette	Poids [kg/pièce]	m ² charge pleine	En stock / sur demande
Attic L Gyp TG: 1200 x 613 mm									
80+12,5	3,65	5414399052796	2	1,47	24	17,65	8,35	776,79	En stock
100+12,5	4,55	5414399052901	2	1,47	20	14,71	8,80	647,33	En stock
120+12,5	5,50	5414399031432	2	1,47	18	13,24	9,30	582,60	Sur demande par paquet
140+12,5	6,40	5414399031449	2	1,47	14	10,30	7,75	453,13	Sur demande par paquet

PROPRIÉTÉS TECHNIQUES

Conductivité thermique : λ_D (mousse PIR) selon EN13950:2014	0,022 W/(m.K)
Conductivité thermique λ_D : panneau de finition	0,250 W/(m.K)
Résistance à la compression à 10% de déformation selon EN826 (mousse PIR)	≥ 150 kPa
Traction perpendiculaire aux faces selon EN1607 (mousse PIR)	TR80 ≥ 80 kPa
Stabilité dimensionnelle (mousse PIR) 48h, 70°C, 90%RH 48h, -20°C	DS(70,90)3: $\Delta\epsilon_{l,b} \leq 2\%$ / $\Delta\epsilon_d \leq 6\%$ DS(-20,-)1: $\Delta\epsilon_{l,b} \leq 1\%$ / $\Delta\epsilon_d \leq 2\%$
Déformation sous compression et température (mousse PIR)	DLT(2)5 $\leq 5\%$
Densité (mousse PIR)	32 ± 3 kg/m ³
Résistance à la diffusion de la vapeur d'eau : μ (mousse PIR)	50-100
Réaction au feu, classe selon EN13501-1 (mousse PIR)	End-use (PIR+Plâtre) : B-s1,d0
Absorption de l'eau à long terme (mousse PIR)	WL(T)2 < 2%



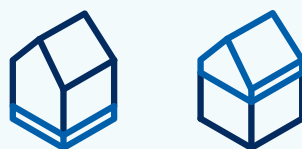
Attestations	
CE	λ 0,022 W/(m.K)
DOP	Utherm Attic L Gyp FRA n° 2024022
ISO 14001	ISO 14001:2015
Classe d'émission dans l'air intérieur	A+



Floor

Grâce à leur résistance élevée à la pression, nos plaques isolantes PIR constituent la solution la plus adaptée pour isoler les sols.





Isolation du sol

Solution
standard ?

→ **Utherm Floor LE**

84

Solution
extra-mince ?

→ **Utherm Premium
Floor LE**

86

Plancher de grenier

→ **Utherm Attic L CB**

88

→ **Utherm Attic L OSB**

90

UTHERM Floor LE

Plaque isolante pour
les sols

Utherm Floor LE est une plaque isolante en mousse PIR avec réaction au feu classe E selon la norme EN 13501-1 pour sols, utilisables en combinaison avec le chauffage au sol. Cette plaque est revêtue sur deux côtés d'un complexe multicouche étanche au gaz et prévu avec grille préimprimée.

Valeur lambda :

0,022

W/(m.K)

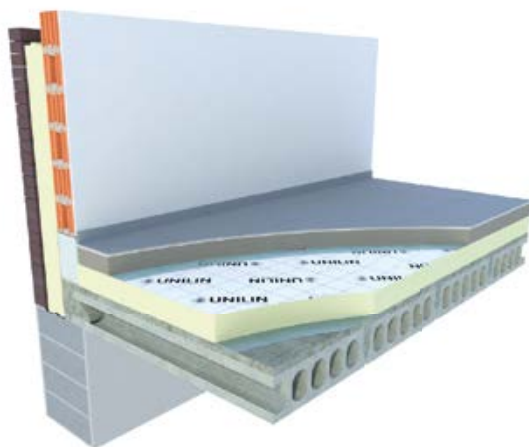


Isolation	PIR (polyisocyanurate) Valeur lambda déclarée (λ_p) 0,022 W/(m.K)
Revêtement	Complexe multichouche étanche au gaz
Dimensions	1200 x 600 mm & 2400 x 1200 mm
Emboîtement	Bords droits sur les 4 côtés

Épaisseur [mm]	Valeur $R_{D\text{ isol}}$ [m²K/W] CE	Code EAN	Plaques par paquet	m² par paquet	Paquets par palette	Plaques par palette	m² par palette	m² charge pleine	En stock / sur demande
Floor LE SE: 1200 x 600 mm									
20	0,90	5414399005044	24	17,28	10	240	172,80	3801,60	En stock
30	1,35	5414399005006	16	11,52	10	160	115,20	2534,40	En stock
40	1,80	5414399005013	12	8,64	10	120	86,40	1900,80	En stock
50	2,25	5414399005020	10	7,20	10	100	72,00	1584,00	En stock
60	2,70	5414399001411	8	5,76	10	80	57,60	1267,20	En stock
70	3,15	5414399005815	7	5,04	10	70	50,40	1108,80	En stock
80	3,60	5414399005037	6	4,32	10	60	43,20	950,40	En stock
100	4,50	5414399001404	5	3,60	10	50	36,00	792,00	En stock
120	5,45	5414399041400	4	2,88	10	40	28,80	633,60	En stock
140	6,35	5414399053212	3	2,16	12	36	25,92	570,24	à.p.d. 1000 m²
160	7,25	5414399053229	3	2,16	10	30	21,60	475,20	à.p.d. 1000 m²
Floor LE SE: 2400 x 1200 mm									
30	1,35	5414399059009	16	46,08	5	80	230,40	2534,40	à.p.d. 1000 m²
40	1,80	5414399053250	12	34,56	5	60	172,80	1900,80	à.p.d. 1000 m²
50	2,25	5414399054905	10	28,80	5	50	144,00	1584,00	à.p.d. 1000 m²
60	2,70	5414399054912	8	23,04	5	40	115,20	1267,20	à.p.d. 1000 m²
70	3,15	5414399053267	7	20,16	5	35	100,80	1108,80	à.p.d. 1000 m²
80	3,60	5414399054929	6	17,28	5	30	86,40	950,40	à.p.d. 1000 m²
100	4,50	5414399012400	5	14,40	5	25	72,00	792,00	à.p.d. 1000 m²
120	5,45	5414399054936	4	11,52	5	20	57,60	633,60	à.p.d. 1000 m²
140	6,35	5414399053281	3	8,64	6	18	51,84	570,24	à.p.d. 1000 m²
160	7,25	5414399053298	3	8,64	5	15	43,20	475,20	à.p.d. 1000 m²

PROPRIÉTÉS TECHNIQUES

Conductivité thermique : λ_D selon EN13165:2012+A2:2016	0,022 W/(m.K)
Résistance à la compression à 10% de déformation selon EN826	≥ 150 kPa
Traction perpendiculaire aux faces selon EN1607	TR80 ≥ 80 kPa
Stabilité dimensionnelle 48h, 70°C, 90%RH 48h, -20°C	DS(70,90)3: $\Delta\epsilon_{l,b} \leq 2\%$ / $\Delta\epsilon_d \leq 6\%$ DS(-20,-)1: $\Delta\epsilon_{l,b} \leq 1\%$ / $\Delta\epsilon_d \leq 2\%$
Déformation sous compression et température	DLT(2)5 $\leq 5\%$
Tolérance d'épaisseur selon EN823	T2
Densité	32 ± 3 kg/m ³
Résistance à la diffusion de la vapeur d'eau : μ	50-100
Réaction au feu, classe selon EN13501-1	E
Absorption de l'eau à long terme	WL(T)2 < 2%



Attestations	
ATG	ATG H974
CE	λ 0,022 W/(m.K)
DOP	Utherm Floor LE v4
EPD	B-EPD n° 21-0009-004-00-00-EN
ISO 14001	ISO 14001:2015
Classe d'émission dans l'air intérieur	A+

UTHERM Premium LE

Plaque isolante
extra-mince pour les
sols

Utherm Premium Floor LE est une plaque isolante extra-mince en mousse PIR avec réaction au feu classe E selon la norme EN 13501-1 pour les sols. Cette plaque est revêtue sur deux côtés d'un complexe multicouche étanche au gaz et prévu avec grille préimprimée.

Valeur lambda :

0,020

W/(m.K)

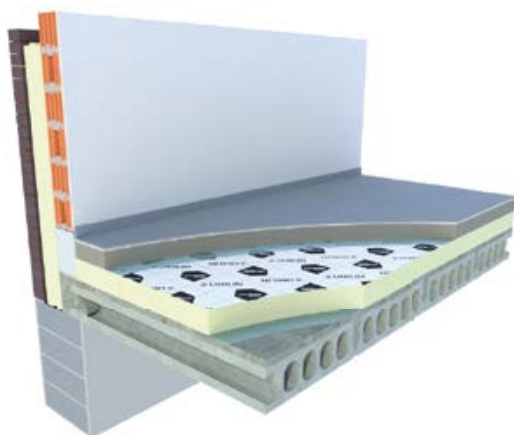


Isolation	PIR (polyisocyanurate) Valeur lambda déclarée (λ_D) 0,020 W/(m.K)
Revêtement	Complexe multicouche étanche au gaz
Dimensions	1200 x 600 mm
Emboîtement	Bords droits sur les 4 côtés

Épaisseur [mm]	Valeur $R_{D\text{ ISOL}}$ [m²K/W] CE	Code EAN	Plaques par paquet	m² par paquet	Paquets par palette	Plaques par palette	m² par palette	m² charge pleine	En stock / sur demande
Premium LE SE: 1200 x 600 mm									
20	1,00	5414399050532	24	17,28	10	240	172,80	3801,60	En stock
30	1,50	5414399051232	16	11,52	10	160	115,20	2534,40	En stock
40	2,00	5414399048966	12	8,64	10	120	86,40	1900,80	En stock
50	2,50	5414399050051	10	7,20	10	100	72,00	1584,00	En stock
60	3,00	5414399049161	8	5,76	10	80	57,60	1267,20	En stock
70	3,50	5414399049512	7	5,04	10	70	50,40	1108,80	à.p.d. 1000 m²
80	4,00	5414399049154	6	4,32	10	60	43,20	950,40	En stock
100	5,00	5414399048829	5	3,60	10	50	36,00	792,00	En stock
120	6,00	5414399050204	4	2,88	10	40	28,80	633,60	En stock
140	7,00	5414399050068	3	2,16	12	36	25,92	570,24	En stock

PROPRIÉTÉS TECHNIQUES

Conductivité thermique : λ_D selon EN13165:2012+A2:2016	0,020 W/(m.K)
Résistance à la compression à 10% de déformation selon EN826	≥ 150 kPa
Traction perpendiculaire aux faces selon EN1607	TR80 ≥ 80 kPa
Stabilité dimensionnelle 48h, 70°C, 90%RH 48h, -20°C	DS(70,90)3: $\Delta\epsilon_{l,b} \leq 2\%$ / $\Delta\epsilon_d \leq 6\%$ DS(-20,-)1: $\Delta\epsilon_{l,b} \leq 1\%$ / $\Delta\epsilon_d \leq 2\%$
Déformation sous compression et température	DLT(2)5 $\leq 5\%$
Densité	32 ± 3 kg/m ³
Résistance à la diffusion de la vapeur d'eau : μ	50-100
Réaction au feu, classe selon EN13501-1	E
Absorption de l'eau à long terme	WL(T)2 < 2%



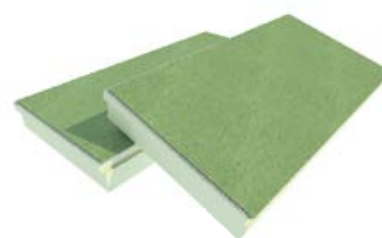
Attestations	
CE	λ 0,020 W/(m.K)
DOP	Utherm Premium LE v2
EPD	B-EPD n° 21-0009-004-00-00-EN
ISO 14001	ISO 14001:2015
Classe d'émission dans l'air intérieur	A+

UTHERM Attic L CB

Plaque isolante
inclusif finition pour
la post isolation des
sols de grenier

Utherm Attic L CB est une plaque isolante en mousse PIR pour la post-isolation de sols de greniers. Cette plaque est revêtue sur deux côtés d'un complexe multicouche étanche au gaz et est finie d'un côté avec un plaque aggloméré de 8 mm.

Valeur lambda :
0,022
W/(m.K)

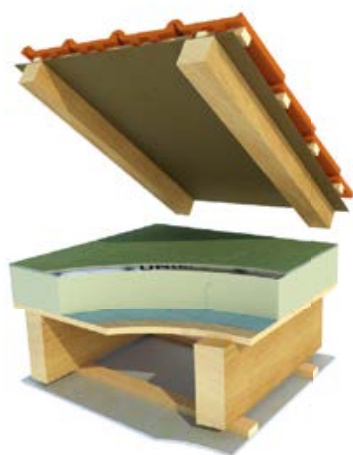


Isolation	PIR (polyisocyanurate) Valeur lambda déclarée (λ_D) 0,022 W/(m.K) Valeur R aggloméré CB : 0,057 m²K/W
Revêtement	Complexe multichouche étanche au gaz Finition : aggloméré 8mm
Dimensions	Brute : 1200 x 613 mm Surface nette après mise en place : 1189 x 602 mm
Emboîtement	Combinaison avec bord rainuré et langueté sur les 4 côtés

Épaisseur [mm]	Valeur $R_{D\text{ ISOL}}$ [m²K/W] CE	Code EAN	Plaques par paquet	m² par paquet	Plaques par palette	m² par palette	Poids [kg/ pièce]	m² charge pleine	En stock / sur demande
Attic L CB TG: 1200 x 613 mm									
60+8	2,75	5414399023185	2	1,47	34	25,01	5,50	1100,46	Sur demande par paquet
80+8	3,65	5414399052918	2	1,47	26	19,13	6,00	841,52	En stock
100+8	4,60	5414399052925	2	1,47	22	16,18	6,50	712,06	En stock
120+8	5,50	5414399023437	2	1,47	18	13,24	7,00	582,59	Sur demande par paquet
140+8	6,40	5414399044821	2	1,47	16	11,77	3,81	517,86	Sur demande par paquet

PROPRIÉTÉS TECHNIQUES

Conductivité thermique : λ_D (mousse PIR) selon EN13165:2012+A2:2016	0,022 W/(m.K)
Conductivité thermique λ_D : panneau de finition	0,140 W/(m.K)
Résistance à la compression à 10% de déformation selon EN826 (mousse PIR)	≥ 150 kPa
Traction perpendiculaire aux faces selon EN1607 (mousse PIR)	TR80 ≥ 80 kPa
Stabilité dimensionnelle (mousse PIR) 48h, 70°C, 90%RH 48h, -20°C	DS(70,90)3: $\Delta\epsilon_{l,b} \leq 2\%$ / $\Delta\epsilon_d \leq 6\%$ DS(-20,-)1: $\Delta\epsilon_{l,b} \leq 1\%$ / $\Delta\epsilon_d \leq 2\%$
Déformation sous compression et température (mousse PIR)	DLT(2)5 $\leq 5\%$
Densité (mousse PIR)	32 ± 3 kg/m ³
Résistance à la diffusion de la vapeur d'eau : μ (mousse PIR)	50-100
Réaction au feu, classe selon EN13501-1 (mousse PIR)	End-use (PIR+CB): D-s1,d0
Absorption de l'eau à long terme (mousse PIR)	WL(T)2 < 2%



Attestations	
ISO 14001	ISO 14001:2015
Classe d'émission dans l'air intérieur	A+

UTHERM Attic L OSB

Plaque isolante
inclusif finition pour
la post isolation des
sols de grenier

Utherm Attic L OSB est une plaque isolante en mousse PIR pour la post-isolation de sols de greniers. Cette plaque est revêtue sur deux côtés d'un complexe multicouche étanche au gaz et est finie d'un côté avec un panneau de fibres de bois OSB de 12 mm.

Valeur lambda :

0,022

W/(m.K)

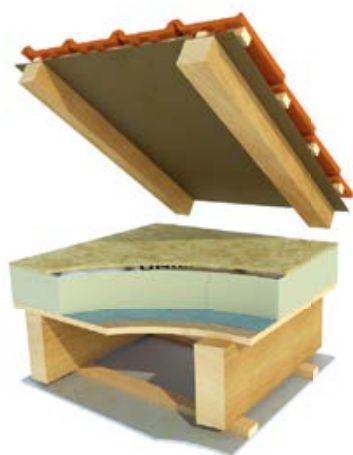


Isolation	PIR (polyisocyanurate) Valeur lambda déclarée (λ_D) 0,022 W/(m.K) Valeur R aggloméré OSB : 0,050 m²K/W
Revêtement	Complexe multichouche étanche au gaz Finition : plaque OSB
Dimensions	Brute : 1200 x 613 mm Surface nette après mise en place : 1189 x 602 mm
Emboîtement	Combinaison avec bord rainuré et langueté sur les 4 côtés

Épaisseur [mm]	Valeur $R_{D\text{ ISOL}}$ [m²K/W] CE	Code EAN	Plaques par paquet	m² par paquet	Plaques par palette	m² par palette	Poids [kg/pièce]	m² charge pleine	En stock / sur demande
Attic L OSB TG : 1200 x 613 mm									
40+12	1,90	5414399030008	2	1,47	46	33,84	5,80	1488,85	Sur demande par paquet
50+12	2,35	5414399031708	2	1,47	40	29,42	6,50	1294,66	Sur demande par paquet
60+12	2,80	5414399023154	2	1,47	32	23,54	6,50	1035,72	Sur demande par paquet
80+12	3,70	5414399052772	2	1,47	26	19,13	7,20	841,53	En stock
100+12	4,60	5414399052789	2	1,47	20	14,71	7,60	647,33	En stock
120+12	5,50	5414399023413	2	1,47	18	13,24	8,10	582,60	Sur demande par paquet
140+12	6,45	5414399035829	2	1,47	14	10,30	8,50	453,13	Sur demande par paquet
160+12	7,35	5414399052895	2	1,47	12	8,83	8,60	388,40	Sur demande par paquet

PROPRIÉTÉS TECHNIQUES

Conductivité thermique : λ_D (mousse PIR) selon EN13165:2012+A2:2016	0,022 W/(m.K)
Conductivité thermique λ_D : panneau de finition	0,130 W/(m.K)
Résistance à la compression à 10% de déformation selon EN826 (mousse PIR)	≥ 150 kPa
Traction perpendiculaire aux faces selon EN1607 (mousse PIR)	TR80 ≥ 80 kPa
Stabilité dimensionnelle (mousse PIR) 48h, 70°C, 90%RH 48h, -20°C	DS(70,90)3: $\Delta\epsilon_{l,b} \leq 2\%$ / $\Delta\epsilon_d \leq 6\%$ DS(-20,-)1: $\Delta\epsilon_{l,b} \leq 1\%$ / $\Delta\epsilon_d \leq 2\%$
Déformation sous compression et température (mousse PIR)	DLT(2)5 $\leq 5\%$
Densité (mousse PIR)	32 ± 3 kg/m ³
Résistance à la diffusion de la vapeur d'eau : μ (mousse PIR)	50-100
Réaction au feu, classe selon EN13501-1 (mousse PIR)	End-use (PIR+OSB) : D-s1,d0
Absorption de l'eau à long terme (mousse PIR)	WL(T)2 < 2%



Attestations	
CE	λ 0,022 W/(m.K)
ISO 14001	ISO 14001:2015
Classe d'émission dans l'air intérieur	A+

Consignes de mise en œuvre

Il est essentiel que les entrepreneurs comprennent comment utiliser nos plaques isolantes Utherm pour obtenir les meilleurs résultats. Nous avons donc prévu des consignes de mise en œuvre détaillées, spécialement conçues pour vous aider à tirer le maximum de nos produits.

QU'Y TROUVEREZ-VOUS ?

Nos consignes de mise en œuvre comprennent :

- ✓ des instructions d'installation détaillées pour diverses applications;
- ✓ des conseils pour réduire le risque d'erreur;
- ✓ des informations sur les accessoires compatibles et les méthodes de fixation;
- ✓ des mesures de sécurité importantes pour éviter tout problème lors de l'installation.



Pour obtenir les consignes de mise en œuvre détaillées par application (toiture en pente, toiture plate, mur et sol), rendez-vous sur notre site web (www.unilininsulation.com). Scannez le code QR pour accéder directement aux informations nécessaires. Une installation optimale, pour un résultat garanti.



MUR



**TOITURE
PLATE**



**TOITURE
EN PENTE**



SOL



Accessoires

Nous vous
proposons des
outils pratiques pour
faciliter l'installation.



Unilin Insulation vous propose des outils pratiques pour faciliter l'installation des plaques isolantes Utherm.

Consultez la [fiche technique](#) des produits ci-dessous pour plus d'informations. Parcourez également les instructions de mise en œuvre pour

fixer correctement vos plaques isolantes. Découvrez de plus amples informations sur unilininsulation.com.



Accessoires



UNITAPE

Ruban adhésif pour colmatage des joints entre les plaques isolantes. Appliquer sur une surface sèche et propre et appuyer fermement.

- 1 Garantit l'étanchéité à l'air et à l'eau des plaques isolantes PIR
- 2 Mise en œuvre aisée (peut également être appliqué à l'aide d'un dérouleur)
- 3 Adhérence longue durée exceptionnelle (résiste 2 x plus longtemps)
- 4 Résistant à l'humidité et aux UV

Unitape	50 mct ou ml/rouleau 50 mm de large
---------	--



UNIFLEX

Mousse de mise en œuvre souple, pour le colmatage des joints et des raccords entre les plaques isolantes.

- 1 Mousse polyuréthane prête à l'emploi et auto-expansible
- 2 Colmatage des joints et des raccords = meilleure étanchéité à l'air
- 3 3 x plus flexible qu'une mousse PU ordinaire : elle suit les mouvements et ne se déchire pas
- 4 Adhérence exceptionnelle au bois et aux autres matériaux de construction
- 5 S'applique avec un pistolet


Uniflex	750 ml
Flacon de nettoyage	750 ml

BANDE DE SOUS-TOITURE

Bandes de sous-toiture autoadhésives pour un colmatage étanche à l'air et à l'eau entre les plaques isolantes et, par exemple, les noues, les arêtières et les fenêtres de toit.

Bande de sous-toiture	25 mct ou ml/rouleau 330 mm de large
-----------------------	---



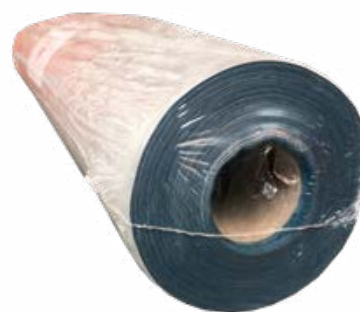


**Pour une isolation
étanche à l'air et à
l'eau**

ÉCRAN DE SOUS-TOITURE

Écran de sous-toiture Unilin pour un toit étanche à l'air et à l'eau.

Écran de sous-toiture	75 m ² /rouleau 50 x 1,5 m
-----------------------	--



PRIMER / TAPE / KIT DE COLLE

Garantit l'étanchéité à l'air et à l'eau entre les plaques Utherm Sarking Comfort à hauteur des finitions de détails telles que les noues, les arêtières et les fenêtres de toit.

Primer	1.000 ml
Tape	30 mct ou ml/rouleau 150 mm de large
Kit de colle	310 ml



**Pour une installation
sans faille**



VIS UThERM SARKING

Vis de qualité spécialement conçues pour la fixation des plaques isolantes Utherm Sarking sur les toitures inclinées. Les vis Sarking garantissent une fixation perpendiculaire sur les lattes.

Longueur [mm]	Diamètre [mm]	Nombre / boîte
180	6	50
200	6	50
220	6	50
240	6	50
260	6	50
280	6	50
300	6	50
330	8	50
360	8	50



VIS UThERM ATTIC

Vis phosphatées pour la fixation des plaques isolantes Utherm Attic avec plaque de plâtre (GYP) ou plaque de plâtre armé (GFB) sur la toiture inclinée. La garantie d'une fixation optimale sur l'ossature et de finitions de qualité.

Longueur [mm]	Diamètre [mm]	Nombre / boîte
120	4,8	250
140	4,8	250
160	4,8	100

**Pour une finition
impeccable.**

CHANFREIN

Le chanfrein garantit un raccord parfaitement isolé entre le plan du toit et l'acrotère. Le chanfrein d'Unilin Insulation est une finition de la rive de toit – sous la forme d'une pièce de mousse PIR en biseau placée parallèlement à la rive de toit. Le revêtement de toiture peut ainsi être prolongé jusqu'à la rive de toit et passer au-dessus du coin de plateforme.



	Largeur [mm]	Longueur [mm]	Profondeur [mm]	Nombre / boîte
Finition aluminium	100 x 100	1.200	30	42
	50 x 50	1.200	30	60

BESOIN D'UN PLAN DE CALEPINAGE POUR UNE TOITURE PLATE ?

Outre une assistance technique, le département [Technical Services](#) peut également fournir, pour chaque professionnel, un plan de calepinage pour les toitures plates : envoyez un e-mail à

tapered.insulation@unilin.com en joignant le plan du toit et en mentionnant la solution d'isolation que vous avez choisie, ainsi que l'épaisseur minimale et le degré d'inclinaison.

Service & logistique

CONTACT

Customer Service

+32 56 73 59 99

sales.insulation@unilin.com

Technical Services

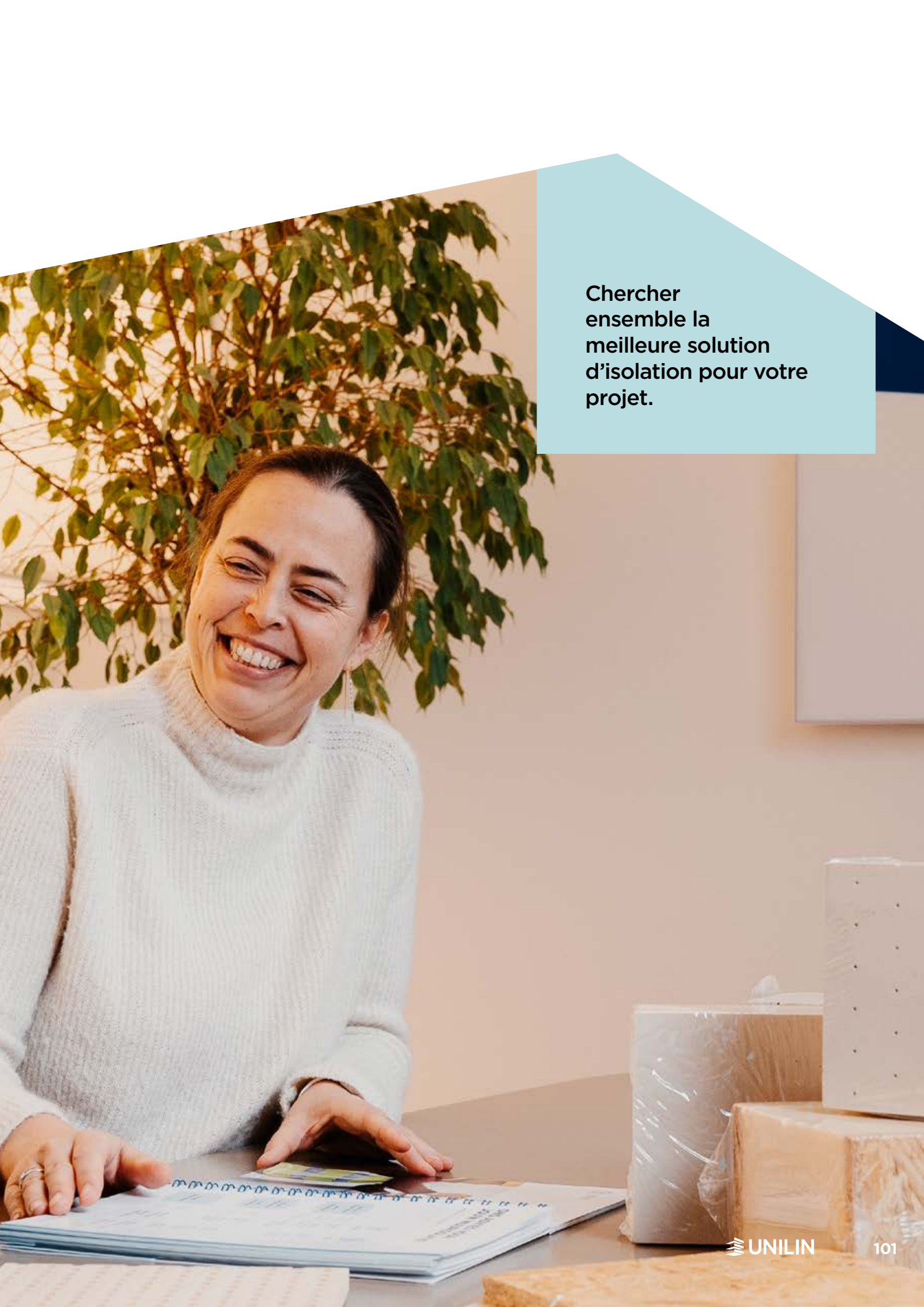
+32 56 65 34 75

tsi@unilin.com

Tapered Insulation

tapered.insulation@unilin.com





**Chercher
ensemble la
meilleure solution
d'isolation pour votre
projet.**



CONTACT

Le service clientèle est joignable tous les jours ouvrables de 8 à 12 heures et de 13 à 17 heures. Les vendredis, disponibles jusqu'à 16 heures.

Pour les commandes et toutes questions relatives aux livraisons et à la facturation, veuillez adresser un mail à sales.insulation@unilin.com.

Toutes les informations sont consultables 24h/24 sur notre portail client en ligne, My Insulation : my.unilininsulation.com.



COMMANDES

Toutes les commandes doivent reprendre les quantités correctes, les spécifications et une adresse de livraison. Sans adresse de livraison correcte ou complète, la livraison ne peut pas avoir lieu.

ANNULATION DE COMMANDES

Les commandes de **produits de stock** (vous trouverez ces informations par produit dans le programme de livraison) peuvent être annulées sans frais, à condition d'en informer Customer Service par mail ou par téléphone, dans les 24 heures après la confirmation de la commande. Veuillez noter que ceci n'est valable que pour les commandes où il reste au moins 3 jours entre la confirmation de commande et la date de livraison prévue.

Passé ce délai de 24 heures ou quand il reste moins de 3 jours entre la confirmation de commande et la date de livraison prévue, l'annulation est possible uniquement moyennant paiement de 150 € pour frais administratifs. Si vous annulez une commande dans les trois jours avant la date de livraison prévue, les frais de transport (16 € par palette) seront facturés en plus des frais administratifs. Des modifications dans les 3 jours avant la date de livraison prévue ne sont plus possibles.

Les commandes de **produits** qui **ne sont pas de stock** ne peuvent pas être annulées.



DÉLAIS DE PAIEMENT

Le paiement doit avoir lieu dans les 30 jours à compter de la date de facture. Les conditions de vente complètes peuvent être consultées sur notre site web sous 'téléchargements'.

CONDITIONS DE LIVRAISON

Sauf stipulation contraire, les marchandises sont livrées au départ de l'usine à une adresse de livraison au choix. Délai de livraison des commandes, pour chargements complets (\pm 22 palettes) et partiels :

Produits de stock

- Commande avant 10 heures : livraison à partir du jour de la commande + 2 jours ouvrables (avec ou sans kooiaap).
- Commande après 10 heures : livraison à partir du jour de la commande + 3 jours ouvrables (avec ou sans kooiaap).

Produits non de stock

- Standard : livraison à partir du jour de la commande + 10 jours ouvrables
- Quantité d'ordre minimum selon l'info sur les fiches de produit
- Diminuer la surproduction selon l'info sur les fiches de produit
- Possibilité de commander différentes épaisseurs, longueurs et finitions après consultation avec Unilin Insulation

Les délais s'entendent en jours ouvrables. Les jours non ouvrables sont les jours fériés et les vacances. Les délais peuvent également être influencés par des facteurs externes. Les délais de livraison et les éventuelles modifications sont toujours communiqués avec la confirmation de la commande.

FRAIS DE TRANSPORT

En cas de charge partielle inférieure à trois palettes, un supplément de 100 € est facturé par livraison.

	Nombre	Frais de transport
Dimensions : 600 x 1.200 1.200 x 1.200 1.200 x 2.400 1.200 x 2.500	0 - 3	100 €
	> 3	Franco

Pour les livraisons de plus de 3 palettes, il existe 4 créneaux horaires possibles :

- Livraison première heure (6h30 - 8h)
- 8h - 10h
- Matin
- Après midi

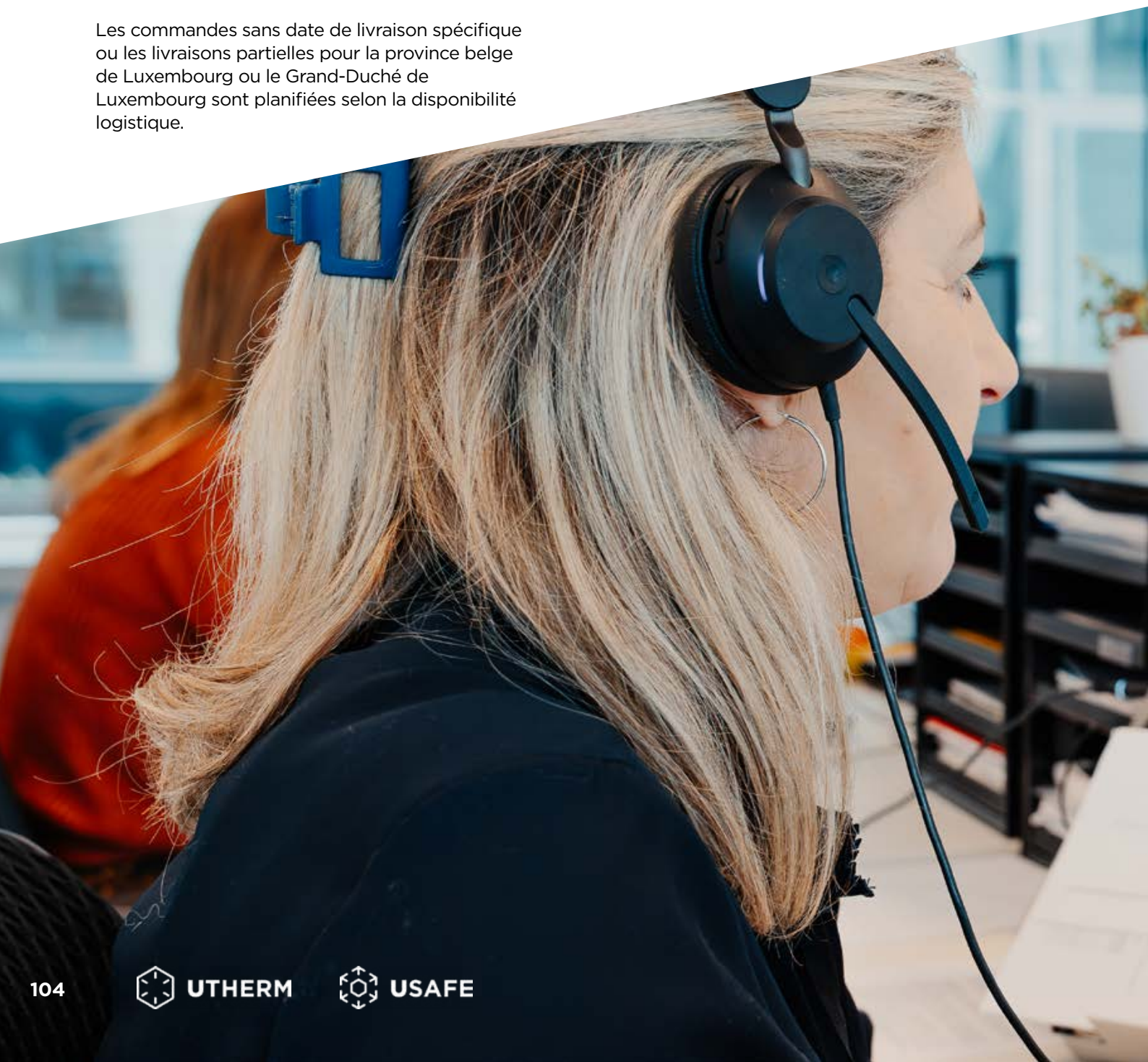
Aucune possibilité de convenir d'une heure pour les livraisons de moins de 3 palettes. Aucune possibilité pour les livraisons en magasin.

Points de déchargement

Pour une charge complète, nous livrons à max. 2 points de déchargement, dans un rayon de 50 km et avec un minimum de 3 palettes par point de déchargement.

HEURES CONVENUES

Les commandes sans date de livraison spécifique ou les livraisons partielles pour la province belge de Luxembourg ou le Grand-Duché de Luxembourg sont planifiées selon la disponibilité logistique.



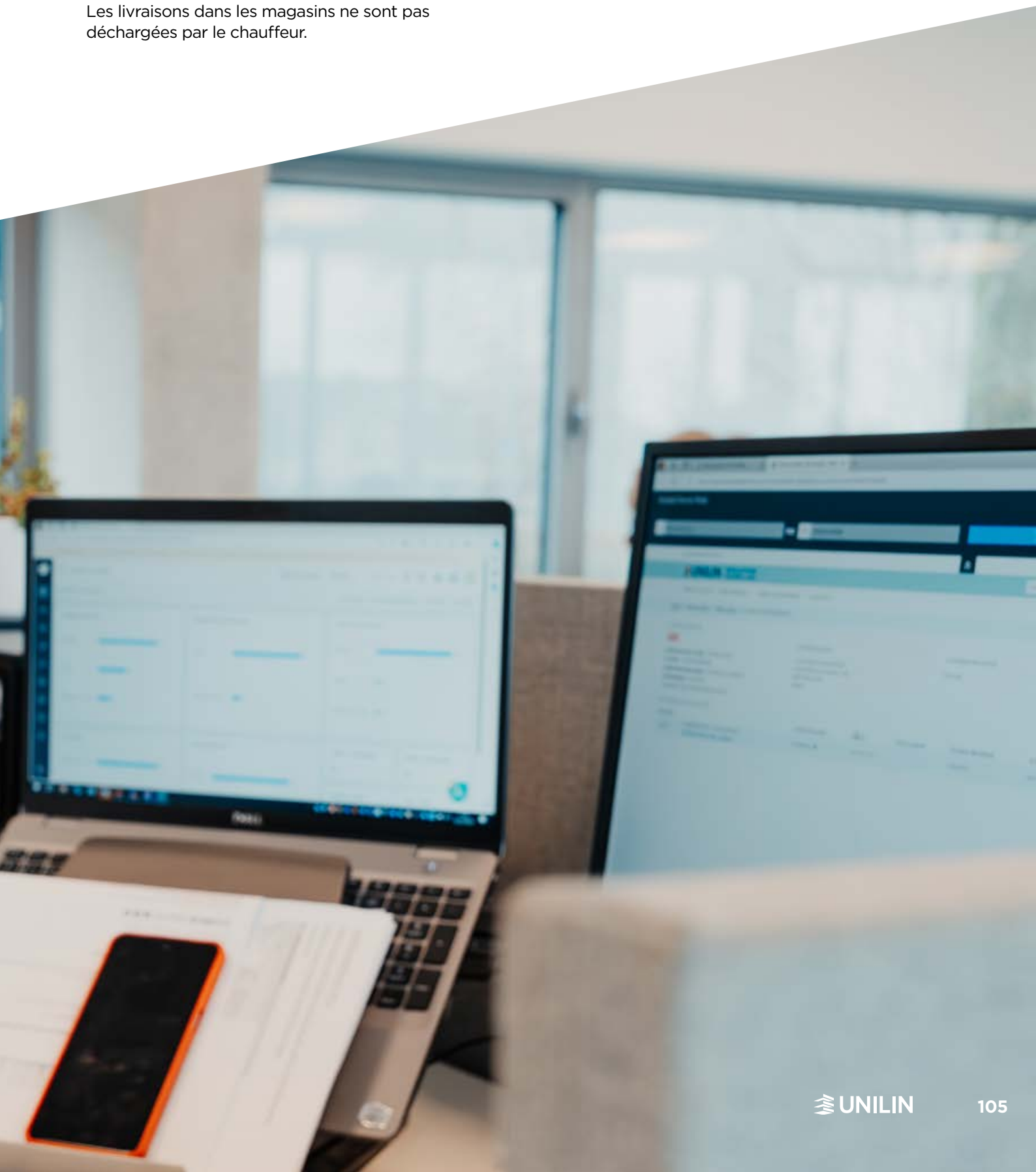
DÉCHARGEMENT DES MARCHANDISES

Nous partons du principe que le déchargement des marchandises peut commencer dès l'arrivée à destination du camion. S'il est redirigé vers une autre adresse de déchargement, Unilin Insulation a le droit d'en facturer le coût.

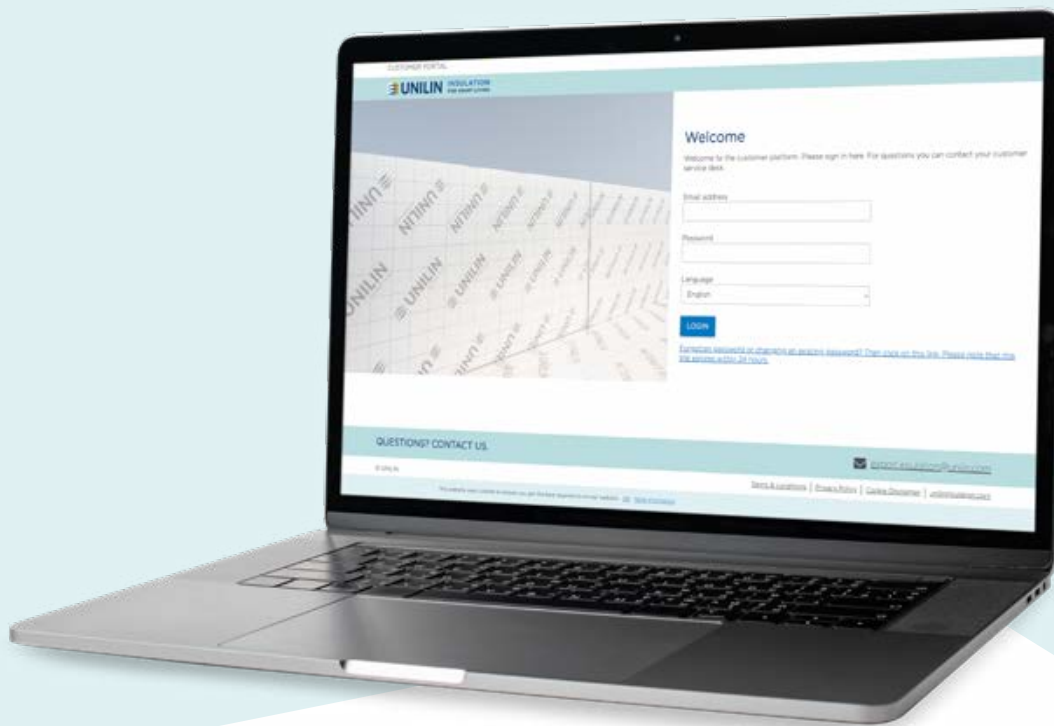
Les livraisons dans les magasins ne sont pas déchargées par le chauffeur.

PLACEMENT

Pour le placement de nos produits, nous vous prions de consulter les prescriptions de placement sur le site www.unilininsulation.com. Vous pouvez les obtenir également auprès du Customer Service.



My Insulation



L'AVEZ-VOUS DÉJÀ DÉCOUVERTE ?

Sur my.unilininsulation.com, les clients peuvent facilement consulter leurs commandes, suivre leurs livraisons, télécharger des fiches techniques... Bref : c'est l'endroit central pour rester informé en permanence !

My Insulation a été créée spécialement pour simplifier la vie de nos clients. Vous y trouverez immédiatement la réponse à vos questions et les infos que vous cherchez, tout en restant au courant des caractéristiques des produits et du statut des commandes et des livraisons. Nous allons en effet toujours plus loin pour notre partenariat durable !

MY INSULATION EN BREF

- Consultation des commandes en cours et de l'historique
- Suivi pratique des livraisons
- Téléchargement d'informations produits, de fiches techniques, de certificats...
- Accessible 24 heures sur 24, 7 jours sur 7, où que vous soyez
- Une réponse à chaque question en 1 clic

PRIORITÉ AU SERVICE

Comme vous pouvez le voir, avec My Insulation, nous entendons faire passer notre service au niveau supérieur. Grâce à cette nouvelle plateforme en ligne, vous resterez en effet informé(e) en permanence et pourrez obtenir toutes les données nécessaires en un rien de temps. Nous ajoutons en outre continuellement de nouvelles fonctions afin de vous offrir un service optimal sur divers plans !





Unilin Insulation, votre partenaire européen

- Le deuxième plus grand acteur sur le marché européen du PIR.
- L'assortiment le plus complet de solutions d'isolation.
- 8 sites de production et 5 divisions de vente et support en Europe, avec siège social en Belgique.

DES SOLUTIONS PRÊTES À L'EMPLOI POUR TOUTES LES APPLICATIONS D'ISOLATION

Unilin Insulation fait partie du groupe Unilin, composé de 3 divisions : Flooring (laminé, parquet et vinyle), Panels (panneaux agglomérés et mdf, panneaux décoratifs) et Insulation (diverses applications d'isolation). Unilin appartient à la société américaine cotée en Bourse Mohawk Industries Inc., chef de file mondial du marché des revêtements de sol.

Unilin Insulation est une référence dans le secteur de la construction depuis de nombreuses années. C'est aussi le deuxième plus grand acteur européen des panneaux d'isolation PIR et le chef

de file absolu du marché des éléments de toiture autoportants en Europe. Unilin Insulation propose des solutions prêtes à l'emploi pour toutes les applications d'isolation, tant pour les constructions neuves que pour les projets de rénovation. Ballytherm a également été acquis en juin 2021 : ce rachat s'inscrit dans la stratégie de croissance ambitieuse de l'entreprise et offre à Unilin Insulation une capacité de production supplémentaire, avec la plus récente usine de production de PIR du Royaume-Uni.



- 
- A map of Europe with white outlines of countries. Nine locations are marked with house icons and connected to text labels by lines. The locations are: Ballyconnell, Ireland; Navan, Ireland; Chesterfield, United Kingdom; Ross-on-Wye, United Kingdom; Oisterwijk, The Netherlands; Desselgem, Belgium; Feluy, Belgium; Paris, France; and Sury-le-Comtal, France. The Belgium locations are marked with orange house icons, while the others are white.
- Ballyconnell, Ireland
 - Navan, Ireland
 - Chesterfield, United Kingdom
 - Ross-on-Wye, United Kingdom
 - Oisterwijk, The Netherlands
 - Desselgem, Belgium
 - Feluy, Belgium
 - Paris, France
 - Sury-le-Comtal, France

Notes

Notes



Unilin Insulation
Waregemstraat 112
8792 Desselgem - Belgium
T +32 56 73 50 91
E info.insulation@unilin.com
W www.unilininsulation.com